

10^e journées des gestionnaires d'espaces naturels de Bourgogne-Franche-Comté

Du mercredi 13 au jeudi 21 janvier

Conférences en ligne

« Suivre et évaluer pour mieux gérer »



Journée organisée par :



© M. Crouvezier, G. Doucet, ?



Avec le soutien financier de :





10^e journées des gestionnaires d'espaces naturels de Bourgogne-Franche-Comté :
« Suivre et évaluer pour mieux gérer »

SESSION 3

Suivre la restauration, l'entretien ou la libre évolution

« Suivre et évaluer pour mieux gérer »

Session 3 :

**Suivre la restauration, l'entretien
ou la libre évolution**

Mardi 19 janvier 10h-11h30

Du suivi dendrométrique des forêts en libre évolution à leur évaluation d'état de conservation

Conservatoire d'Espaces Naturels de Bourgogne

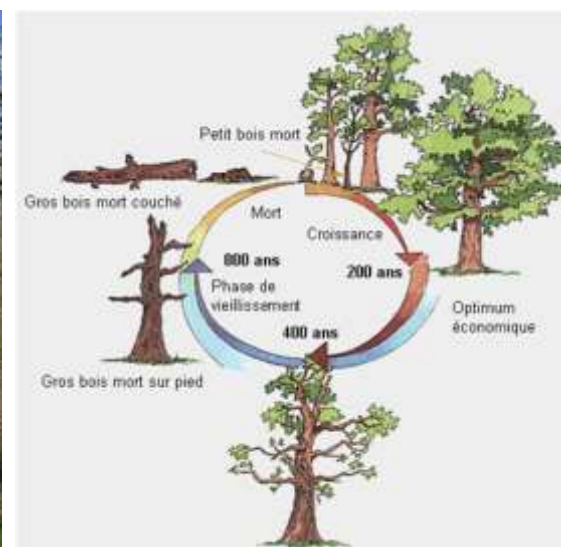
Benoît FRITSCH, garde technicien animateur RN Val de Loire, chargé d'études CenB

1 – Des forêts naturelles

écosystème boisé spontané = milieu complexe et équilibré avec de multiples composantes de **structure**, de **composition**, et **fonctionnement**.

Quatre caractéristiques essentielles

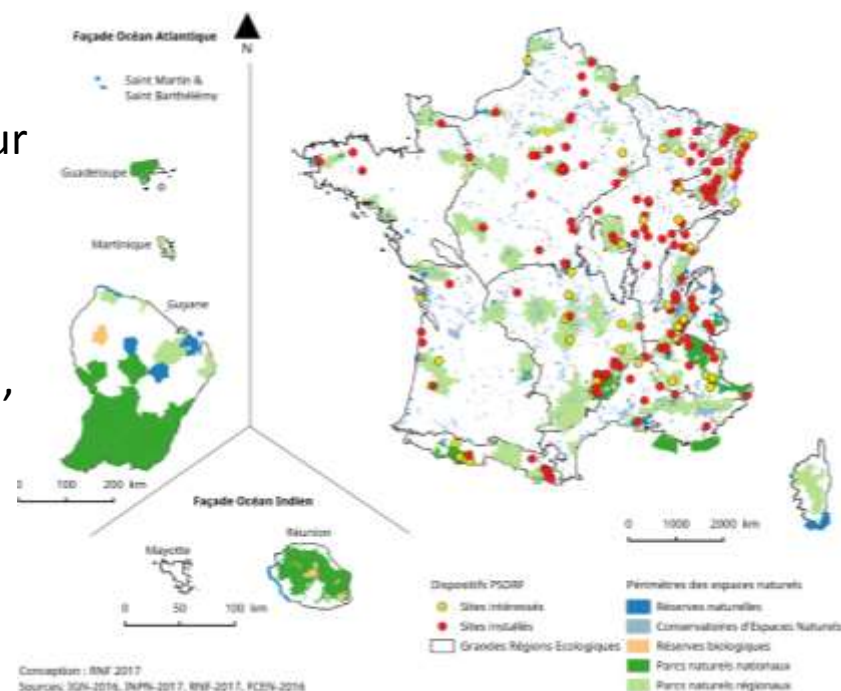
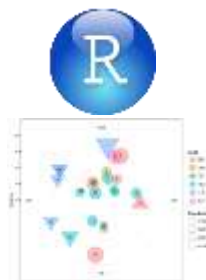
- essences autochtones,
- absence de traces d'exploitation intensive,
- présence de vieux arbres et de bois mort,
- cycles sylvigénétiques complets



2 – Un suivi dédié : le protocole de suivi dendrométrique des réserves forestières (PSDRF)

Caractéristiques de l'outil :

- outil scientifiquement validé
- protocole national et communément appliqué sur 140 réserves forestières,
- outil avec aide et support : technique, formation, logistique, développement informatique (logiciel dédié), et rapportage national.

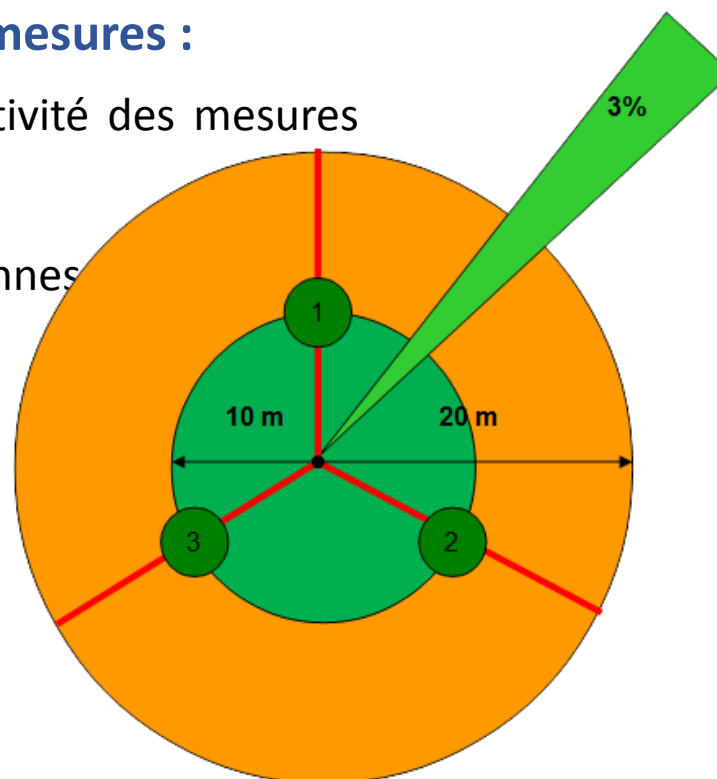


2 – Un suivi dédié : le protocole de suivi dendrométrique des réserves forestières (PSDRF)

Caractéristiques du protocole de mesures :

- Protocole complet pour exhaustivité des mesures et évaluation fidèle,
- placettes circulaires fixes et pérennes
- une placette pour un ha,

Une placette de relevé

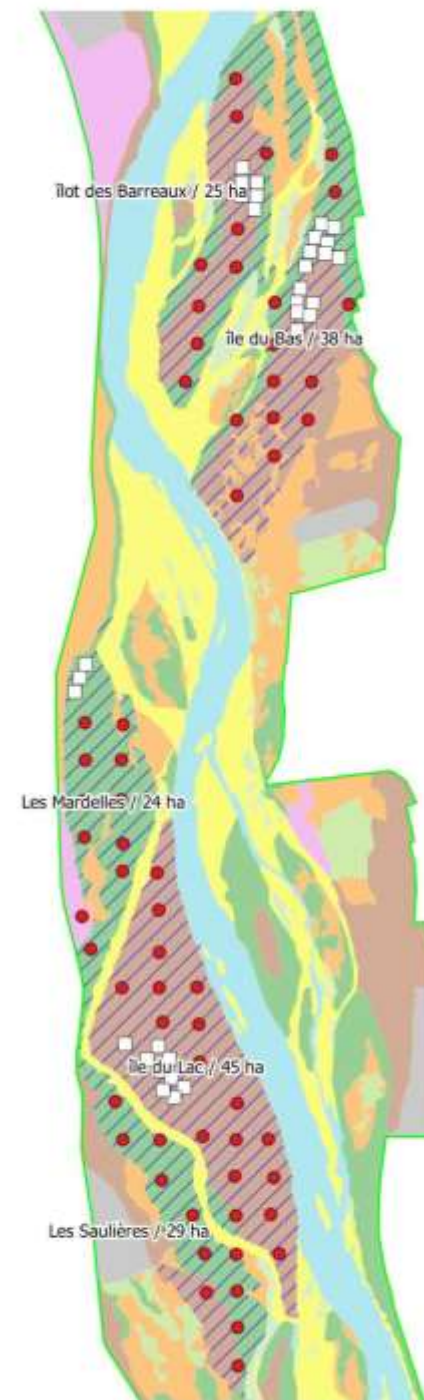


3 – Application en forêt alluviale : (module alluvial du PSDRF)

Echantillonnage et relevés:

- 161 ha
- 93 placettes
- deux saisons de relevés 2017/2018

avec 45j/pers et deux personnels par saison





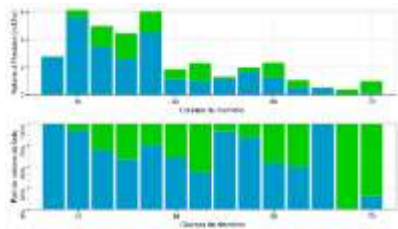
3 – Caractérisation du boisement échantillonné :

Vérification des données

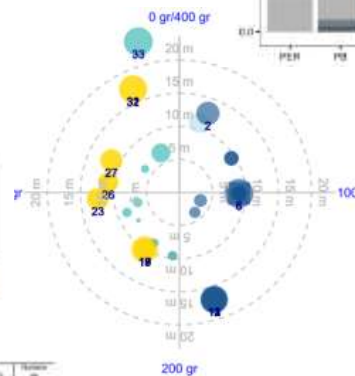
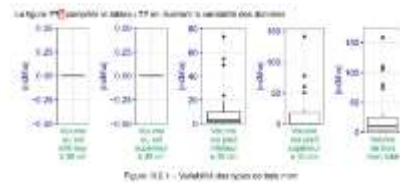
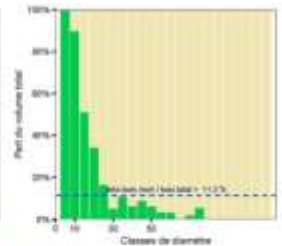
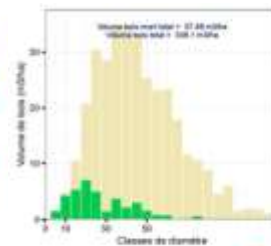
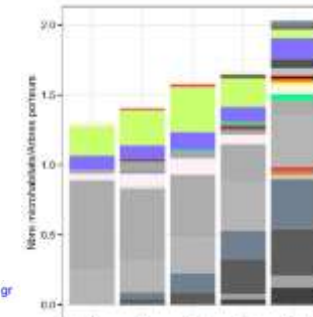
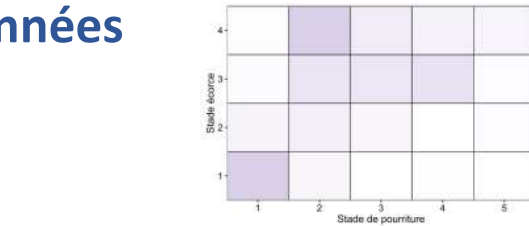
Dendro II

Carnet d'analyse

Coefficient de variation des données

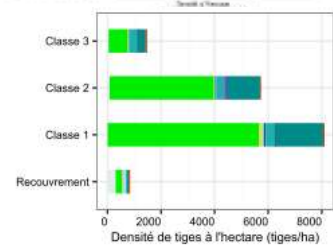
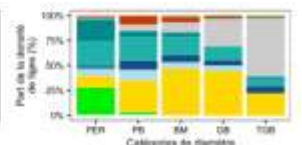
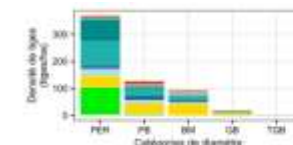


Essence	1	2	3	4
Sureau noir	0.1	0	0	0
Sauze blanc	0.4	0.028	0	0
Robinier faux acacia	0.8	0.001	0.7	0
Prunellier	0.008	0	0.041	0
Peuplier noir	3.8	2.8	6.3	2
Orme sp.	0.037	0	0.1	0
Orme champêtre	2	0.023	1.2	0
Nerprun purgatif	0.01	0	0	0
Fusain Europe	0.018	0	0	0
Frêne sp.	0	0	0	0
Frêne commun	1.5	0	0.1	0.4
Feuillus divers	7.1	0.7	0.3	0.2
Erable sycomore	0.4	0	0.1	0.003
Erable sp.	0	0.2	0	0
Erable plane	0.008	0.007	0.01	0
Erable negundo	1	0.036	0.4	0.1
Chêne sp.	2	2.8	9	0.5
Chêne sessile	0.4	0	0	0
Chêne pédonculé	0.3	0.8	1.9	1.4
Aubépine monogyne	0.2	0	0.1	0



Essence	1	2	3	4
Sureau noir	0.1	0	0	0
Sauze blanc	0.4	0.028	0	0
Robinier faux acacia	0.8	0.001	0.7	0
Prunellier	0.008	0	0.041	0
Peuplier noir	3.8	2.8	6.3	2
Orme sp.	0.037	0	0.1	0
Orme champêtre	2	0.023	1.2	0
Nerprun purgatif	0.01	0	0	0
Fusain Europe	0.018	0	0	0
Frêne sp.	0	0	0	0
Frêne commun	1.5	0	0.1	0.4
Feuillus divers	7.1	0.7	0.3	0.2
Erable sycomore	0.4	0	0.1	0.003
Erable sp.	0	0.2	0	0
Erable plane	0.008	0.007	0.01	0
Erable negundo	1	0.036	0.4	0.1
Chêne sp.	2	2.8	9	0.5
Chêne sessile	0.4	0	0	0
Chêne pédonculé	0.3	0.8	1.9	1.4
Aubépine monogyne	0.2	0	0.1	0

Code	Essence	%	IS	V	Interv	Année	Statut de conservation
PER	Peuplier noir	38.0	0.0	0.0	0.0	0.0	
PER	Orme champêtre	2.0	0.0	0.0	0.0	0.0	
PER	Erable sycomore	0.4	0.0	0.0	0.0	0.0	
PER	Erable sp.	0.0	0.0	0.0	0.0	0.0	
PER	Erable plane	0.0	0.0	0.0	0.0	0.0	
PER	Erable negundo	1.0	0.0	0.0	0.0	0.0	
PER	Chêne sp.	2.0	0.0	0.0	0.0	0.0	
PER	Chêne sessile	0.4	0.0	0.0	0.0	0.0	
PER	Chêne pédonculé	0.3	0.0	0.0	0.0	0.0	
PER	Aubépine monogyne	0.2	0.0	0.0	0.0	0.0	

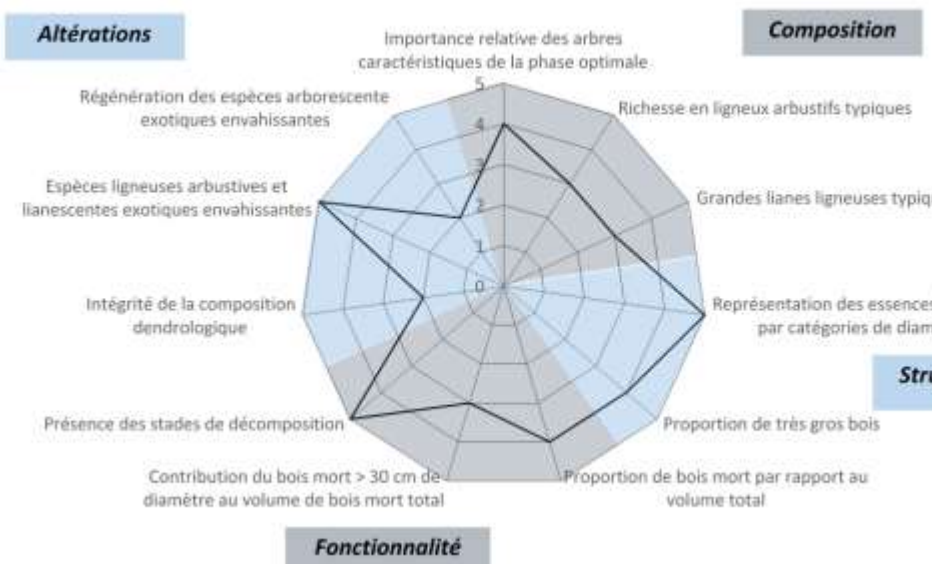


3 – Evaluation d'état de conservation du boisement :

Retravailler le lot de données dendrométriques

Série de 11 indicateurs quantitatifs

Etat de conservation de la peupleraie noire de la RNVL



2
SEPT. 2013

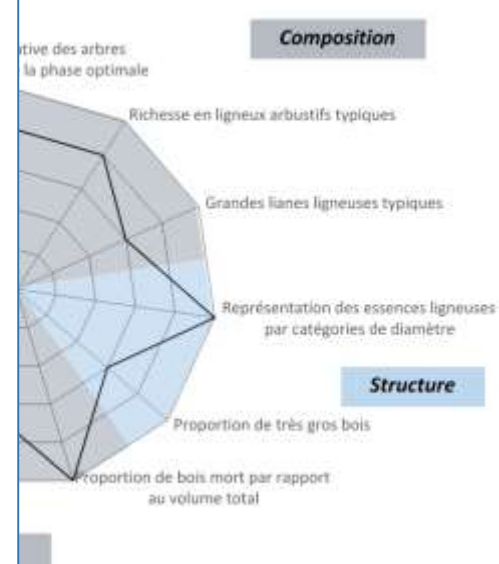
Évaluation de l'état de conservation des habitats

Habitats forestiers et éco-complexes alluviaux

cahier rnf

RÉSERVES NATURELLES DE FRANCE

Etat de conservation de la hêtraie-frênaie-ormaie de la RNVL



Merci de votre attention.

Contacts :

Conservatoire d'Espaces Naturels de Bourgogne

Benoît FRITSCH, garde technicien animateur RN Val de Loire, chargé d'études CenB

03 86 60 78 25 (RN Val de Loire)

reservenaturelle-valdeloire@wanadoo.fr

10^e journées des gestionnaires d'espaces naturels de Bourgogne-Franche-Comté

Du mercredi 13 au jeudi 21 janvier

Conférences en ligne

« Suivre et évaluer pour mieux gérer »



Journée organisée par :



©M. Crouvezier, G. Doucet, ?



Avec le soutien financier de :

