

# 11<sup>e</sup> journée des gestionnaires d'espaces naturels de Bourgogne-Franche-Comté

Le mardi 30 novembre 2021

Dijon, Dijon Métropole

## « Le patrimoine géologique dans la gestion des espaces naturels »

© M. Jouve, E. Bunod, S. Moncorge

Journée organisée par :

En partenariat avec

Avec le soutien financier de :



# Faire découvrir le patrimoine géologique d'un territoire au travers d'une réserve naturelle

*- Exemple de la Réserve Naturelle Nationale du Bois du Parc -*

**Conservatoire d'espaces naturels de Bourgogne**

*JOUVE Maxime*

*Conservateur de la Réserve Naturelle Nationale du Bois du Parc*

## 1 – Bref historique...

Classement de la réserve naturelle en août 1979, 1<sup>ère</sup> réserve naturelle de la région Bourgogne-Franche-Comté.

Classement contre un projet d'extension de 45 ha d'une carrière de 2000 m<sup>2</sup>, arguments :

- limiter les nuisances (impact sur l'eau)
- préserver la richesse floristique
- protéger des habitats subméditerranéens
- préserver des paysages et des usages

**L'argument géologique, au départ est complètement sous-estimé.**

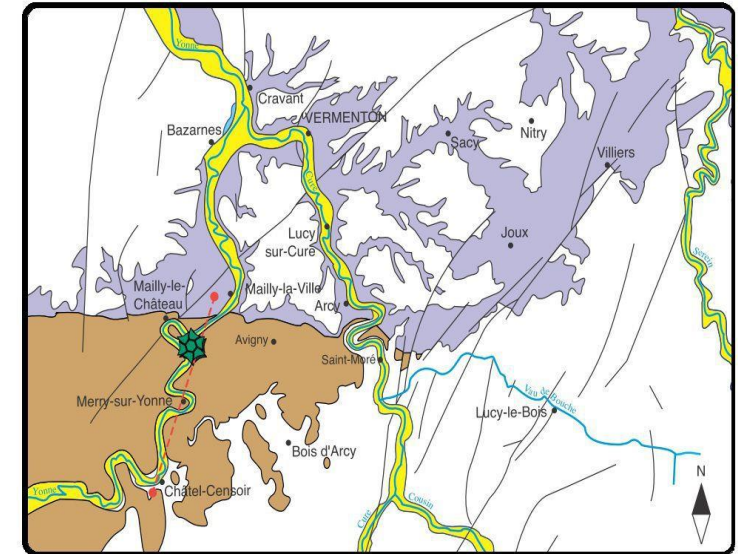


## 2 – Le récif corallien de la vallée de l'Yonne, qu'est ce que c'est?

Ensemble récifal qui s'étend sur 40 km<sup>2</sup> le long de la vallée de l'Yonne

Il a -160 millions d'années, durant l'Oxfordien, le département de l'Yonne est sous des eaux chaudes et peu profondes. Les conditions sont favorables à certains endroits au développement d'organismes coloniaux : les coraux.

Une véritable barrière récifale se forme durant 5 millions d'années. Elle sépare un domaine marin franc et une zone de lagon avec de petites bioconstructions et l'accumulation de débris de coraux : l'arrière récif

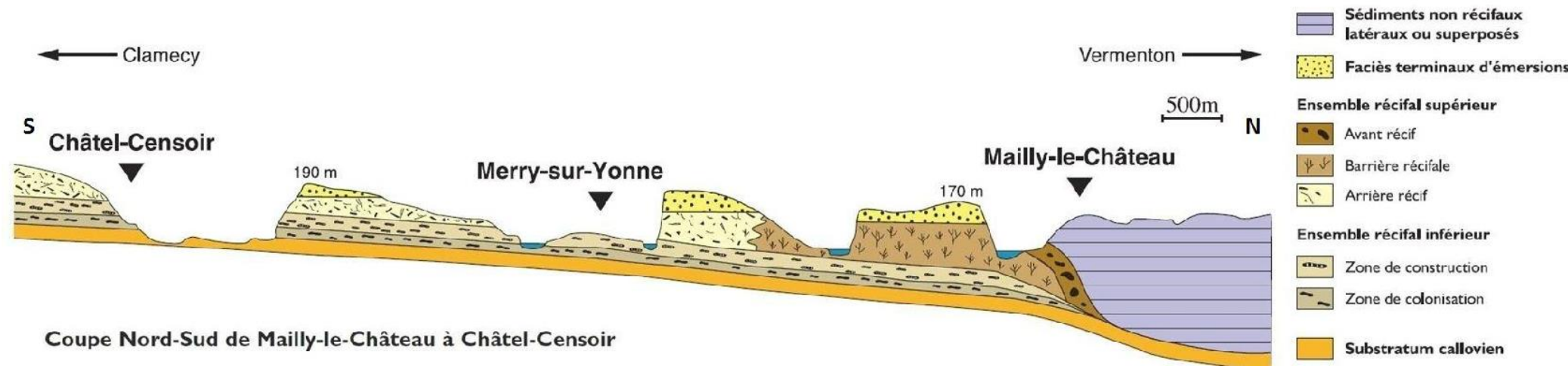


Les faciès Oxfordien sur la feuille de Vermenton (Yonne)



## 3 – Le récif corallien de la vallée de l'Yonne, un enjeu de taille!

- Plusieurs affleurements géologiques observables
- Complémentarité des affleurements pour la description de l'ensemble des faciès récifaux
- Rareté du site : nationale (voire internationale)
- Intérêt patrimonial (IRPG) : \*\*\*

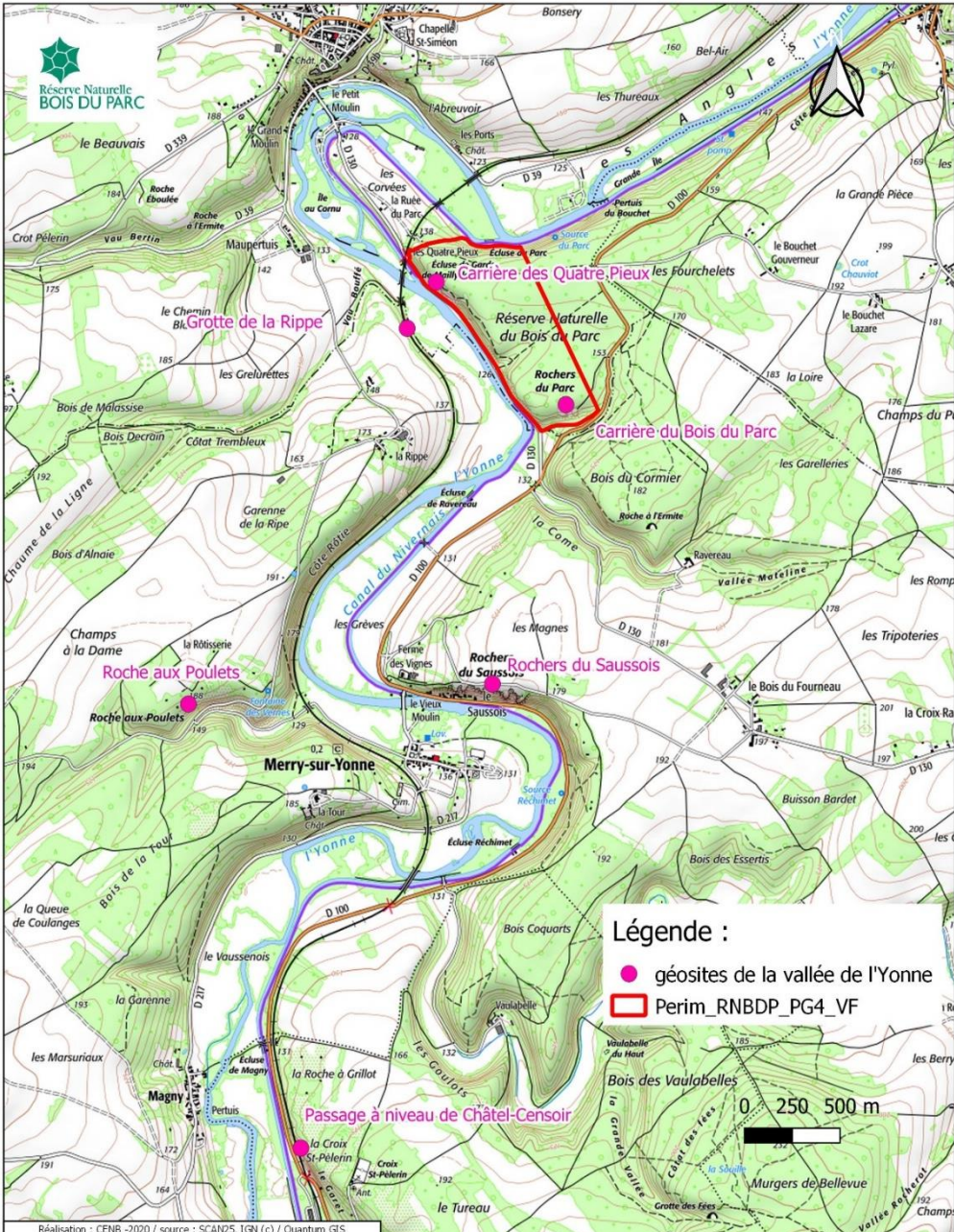


# Localisation des géosites de la vallée de l'Yonne de Châtel-Censoir à Mailly-le-Château



« Une approche des gestionnaires d'espaces naturels de Bourgogne-Franche-Comté sur le patrimoine géologique dans la gestion des espaces naturels »

## SESSION 4 : valoriser le patrimoine géologique



Polypier massif avec corallite - CENB



Polypier lamellaire - CENB

## 4 – Les étapes de la prise en considération du patrimoine géologique

### a – Constat du gestionnaire

- enjeux géologiques majeurs sur le territoire de la vallée de l'Yonne
- la géologie : thématique peu traitée au CEN Bourgogne (déficit de compétences)
- difficulté de vulgariser sur une thématique complexe / attrait pour le grand public

### b – Point de départ

- lancement de l'INPG et sa déclinaison en région en 2007
- étude de 2012 avec l'appui de Jean-Claude Menot concernant l'inventaire et l'évaluation des éléments géologiques remarquables de la vallée de l'Yonne
- réalisation du troisième plan de gestion de la RN avec un objectif à Long terme de premier ordre concernant la géologie / reconnaissance de la RN comme vitrine du récif corallien de la vallée de l'Yonne

## 5 – Les premières étapes de la mise en valeur

a – comprendre les formations, les enjeux et s'entourer de spécialistes

- lecture des publications, visites de sites avec des spécialistes
- intégration de géologues experts dans le comité de gestion et d'enseignants chercheurs spécialisés (personnes ressources)
- investissement du CEN dans la commission du patrimoine géologique de Réserve Naturelle de France

b – Organiser la valorisation pédagogique de deux géosites de la réserve naturelle : nécessité d'une étude

- caractérisation des sites et propositions de scénarii
- programme d'actions, phasage des travaux et évaluation

financière → 4 années de travaux, coût estimatif : 55 000€



Commission Pat. Géol. de RNF - CENB



Valorisation pédagogique des deux géosites de la  
Réserve Naturelle Nationale du Bois du Parc

Action C11 du plan de gestion 2015-2019



2015



## 6 – Les objectifs fixés de la valorisation pédagogique

- Identifier la réserve naturelle comme « la porte d'entrée » pour découvrir le récif corallien de la vallée de l'Yonne
- Vulgariser et rendre attrayant cette thématique « pas facile » pour le grand public
- Communiquer auprès d'un public local /public touristique
- Offrir des supports adaptés aux visites des scolaires (ou groupes) en autonomie

## 7 – Des rôles distincts pour les 2 géosites de la RN

### Rôle défini selon les caractéristiques des 2 géosites

- Ouverture au public
- Visibilité des objets géologiques
- Possibilités de créer des « infrastructures d'accueil »
- Proximité des voies d'accès

Accumulation de coquilles de Diceras en milieu de paroi



pupitre explicatif des  
zonations

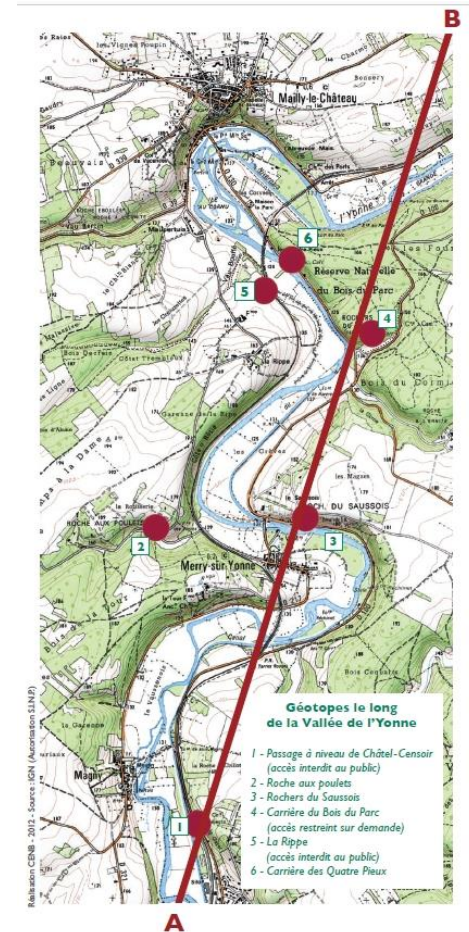
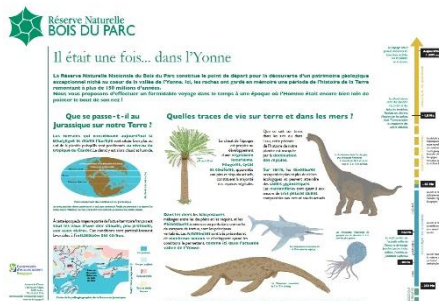


Création d'un parking proche des voies d'accès: route, véloroute, tourisme fluvial

## 7 – Des rôles distincts pour les 2 géosites de la RN

a – La carrière des Quatre Pieux comme point de départ de la découverte de tous les géosites

- Choix de replacer les objets géologiques dans l'histoire globale de la Terre avec des références plus connues du grand public (Dinosaures...)
- Choix de faire le lien avec l'époque actuelle en évoquant le fonctionnement et l'état des récifs coralliens maintenant
- Informations générales pour la découverte des autres géosites
- Particularités de ce géosite



## b – La carrière de Bois du Parc, un espace pour les groupes et les scolaires (un laboratoire à ciel ouvert ?)

Site fermé au public pour des raisons de sécurité et de protection

- Choix d'approfondir les contenus scientifiques
- Choix de donner à toucher et voir de près les objets géologiques
- Objectif de rendre visible les particularités de ce géosite
- Adaptation des outils pour les groupes en autonomie (livret pédagogique)



## 8 – Sensibilisation de publics ciblés

### a – les élus locaux

- présentation des enjeux géologiques à 4 conseils municipaux des communes environnantes / atout du territoire
- Invitation des élus aux sorties « grand public » et animations spécifiques (sorties du comité de gestion...)

### b – les usagers des falaises : grimpeurs, FFME, club, spéléo

- formations sur les enjeux des milieux rupestres aux usagers
- réalisation d'un panneau sur les enjeux du milieu rupestre et intégration de la charte et des informations FFME / installation aux pieds des voies
- chapitre sur les enjeux géologiques dans le topo d'escalade



## 10 – Les autres outils de la valorisation pédagogique

### a – le livret : récif corallien de la vallée de l'Yonne

- dématérialisation nécessaire (tous les sites ne sont pas accessibles)
- disponible office de tourisme / sites d'hébergements / site internet, en français et en anglais
- découverte en autonomie

### b – les animations « grand public »

- accessibilité à la carrière du Bois du Parc
- externalisation à d'autres géosites de la vallée
- géologie : thématique qui fonctionne très bien

#### Le récif corallien de la vallée de l'Yonne

Quand les roches racontent l'histoire



## 11 – Sortir des sentiers battus pour parler de géologie



## 12 – Retombées et perspectives

### a – Partenariat avec d'autres structures

- Association locale, Museum d'Auxerre...

### b – Acquisition d'une maison éclusière

- Projet de territoire avec les élus locaux et focus sur la

réserve et la géologie comme un atout du territoire

### c – Finalisation de 6 Arrêtés de Protection de Géotopes

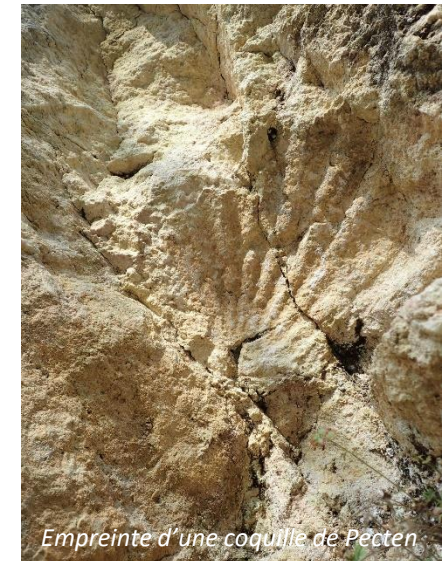
- la mise en lumière du patrimoine géologique de la réserve et de la vallée contribue aux politiques de protection

### d – Projet de nouveaux outils pédagogiques

- développement d'outils numériques, ressources en lignes, vidéos...



Maison éclusière au droit de la RN - CENB



Empreinte d'une coquille de Pecten



# Merci de votre attention.

## Contacts :

**Conservatoire d'espaces naturels de Bourgogne**

*Maxime JOUVE, Conservateur de la réserve naturelle nationale du Bois du Parc*

Tél. : 06 74 83 62 52

Mail : [maxime.jouve@cen-bourgogne.fr](mailto:maxime.jouve@cen-bourgogne.fr)