

# 11<sup>e</sup> journée des gestionnaires d'espaces naturels de Bourgogne-Franche-Comté

Le mardi 30 novembre 2021

Dijon, Dijon Métropole

## « Le patrimoine géologique dans la gestion des espaces naturels »

© M. Jouve, E. Bunod, S. Moncorge

Journée organisée par :

En partenariat avec

Avec le soutien financier de :







**PRÉFET  
DE LA RÉGION  
BOURGOGNE-  
FRANCHE-COMTÉ**

*Liberté  
Égalité  
Fraternité*

11<sup>ème</sup> journée des gestionnaires d'espaces naturels de Bourgogne-Franche-Comté

**« La prise en compte du patrimoine géologique dans la gestion des espaces naturels »**

**INTRODUCTION**

# **Présentation de l'inventaire du patrimoine géologique et des outils de protection**

**Direction Régionale de l'Environnement, de l'Aménagement  
et du Logement**

*Laura LEDUC*

**Université de Bourgogne**

*Pierre-Yves COLLIN*



PRÉFET  
DE LA RÉGION  
BOURGOGNE-  
FRANCHE-COMTÉ

Liberté  
Égalité  
Fraternité

11<sup>ème</sup> journée des gestionnaires d'espaces naturels de Bourgogne-Franche-Comté

« La prise en compte du patrimoine géologique dans la gestion des espaces naturels »

INTRODUCTION

# 1 – L'inventaire (INPG) ?

Outil de connaissance pour sensibiliser, valoriser, préserver

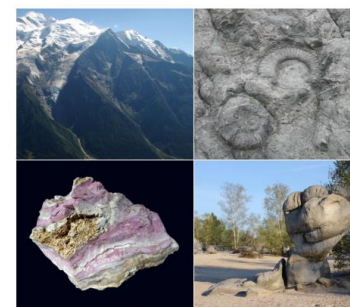
## a -Cadre réglementaire

Loi de « démocratie de proximité »

- officialise l'inventaire des « richesses géologiques »
- lancé officiellement en 2007



Inventaire  
National du  
Patrimoine  
Géologique



Fiches d'inventaire validées

3421



PRÉFET  
DE LA RÉGION  
BOURGOGNE-  
FRANCHE-COMTÉ

Liberté  
Égalité  
Fraternité

11<sup>ème</sup> journée des gestionnaires d'espaces naturels de Bourgogne-Franche-Comté

« La prise en compte du patrimoine géologique dans la gestion des espaces naturels »

INTRODUCTION

# 1 – L'inventaire (INPG) ?

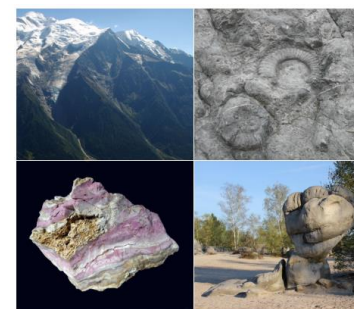
Outil de connaissance pour sensibiliser, valoriser, préserver

## b – une méthodologie partagée nationalement

- une fiche descriptive par site
- une application dédiée (InvenTerre)
  
- une caractérisation (physique, géologique...) du géotope ou de l'objet géologique
- une évaluation de l'intérêt patrimonial et de la vulnérabilité



Inventaire  
National du  
Patrimoine  
Géologique



Fiches d'inventaire validées  
3421



# 1 – L'inventaire (INPG) ?

d – mise en œuvre

**CNPG** – validation nationale

**INPN** : diffusion nationale

Diffusion régionale

**DREAL** : lancement, suivi

**CSRPN**

- un géologue référent
- validation scientifique formelle

**CRPG**

- collectif de géologues
- propose, évalue, valide

**Secrétariat scientifique**

- propose sites
- complète les fiches





PRÉFET  
DE LA RÉGION  
BOURGOGNE-  
FRANCHE-COMTÉ

Liberté  
Égalité  
Fraternité

11<sup>ème</sup> journée des gestionnaires d'espaces naturels de Bourgogne-Franche-Comté

« La prise en compte du patrimoine géologique dans la gestion des espaces naturels »

INTRODUCTION

## 2 – L'inventaire en BFC

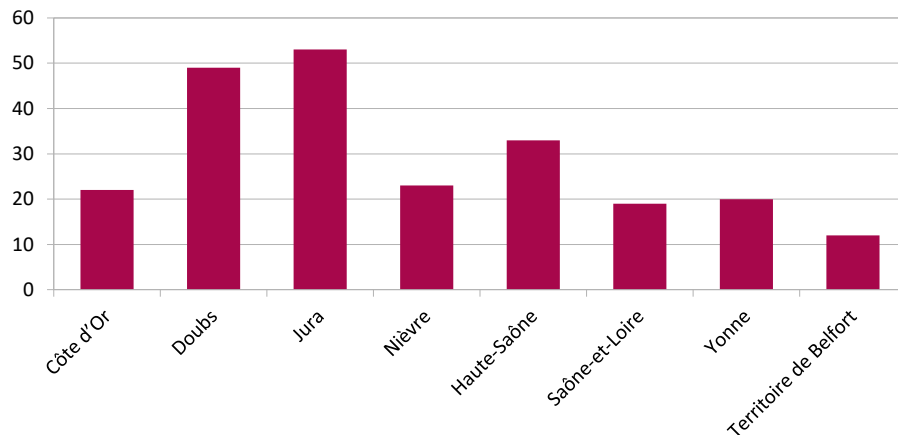
### a – état d'avancement

- 231 sites et fiches validés au niveau régional
- fiches FC : en attente d'un passage en CNPG
- fiches ex BOU : premier passage (58) et second passage en CNPG fin novembre



Estavelle du Puits de la Brème à Scey-Maisières, © V. Bichet

Nombres de géotopes validés dans l'IRPG par département



Récif corallien fossile des Rochers du Saussois, © N.Drouhin



PRÉFET  
DE LA RÉGION  
BOURGOGNE-  
FRANCHE-COMTÉ

Liberté  
Égalité  
Fraternité

11<sup>ème</sup> journée des gestionnaires d'espaces naturels de Bourgogne-Franche-Comté

« La prise en compte du patrimoine géologique dans la gestion des espaces naturels »

INTRODUCTION

## 2 – L'inventaire en BFC

### b – méthodologie de sélection des sites ex FC

- liste de sites établies sur consultation des géologues + inventaires préexistants
- sélection au regard d'une grille d'analyse
- bibliographie et visites de sites

Nature des enjeux	Critères	Évaluation		
Enjeux géologiques	Site typique, emblématique, intérêt pédagogique	Le site ne sert pas de modèle	Le site est un modèle	Le site est un modèle remarquable
	Intérêt scientifique, contribution à l'histoire des sciences de la Terre	Rien à signaler	Le site présente un intérêt	Le site présente un fort intérêt
	Rareté	Banal	Rare	Exceptionnel
Autres enjeux	Intérêt paysager, esthétique	Non remarquable		Remarquable
	Intérêts annexes (écologique, culturel, économique, archéologique, etc.)	Non remarquable		Remarquable

Source : IRPG Franche-Comté, Septembre 2014, V.Bichet, M.Campy, S.Cordier, G.Riot





PRÉFET  
DE LA RÉGION  
BOURGOGNE-  
FRANCHE-COMTÉ

*Liberté  
Égalité  
Fraternité*

11<sup>ème</sup> journée des gestionnaires d'espaces naturels de Bourgogne-Franche-Comté

« La prise en compte du patrimoine géologique dans la gestion des espaces naturels »

INTRODUCTION

## 2 – L'inventaire en BFC

### c – méthodologie de sélection des sites ex BOU

- liste de sites (+ de 700) établies sur la base de l'inventaire Greminat puis listes prioritaires établies en CRPG
- sélection par l'Ub suivant critères : géographie, phénomènes, âge
- bibliographie et visites de sites





PRÉFET  
DE LA RÉGION  
BOURGOGNE-  
FRANCHE-COMTÉ

Liberté  
Égalité  
Fraternité

11<sup>ème</sup> journée des gestionnaires d'espaces naturels de Bourgogne-Franche-Comté

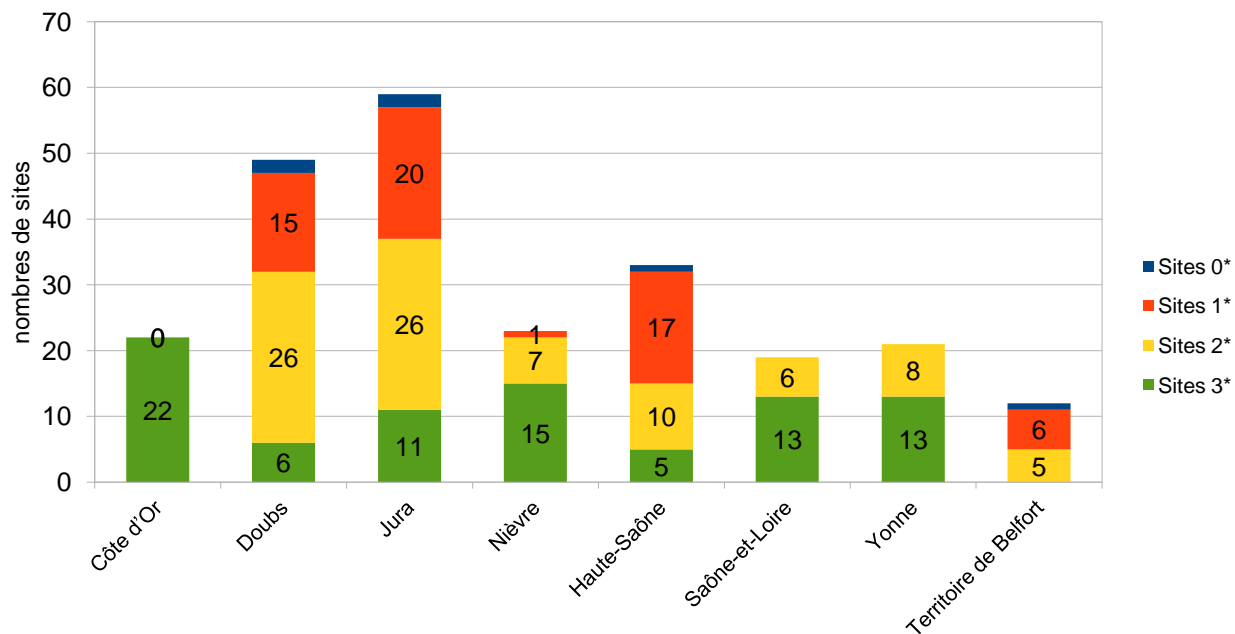
« La prise en compte du patrimoine géologique dans la gestion des espaces naturels »

INTRODUCTION

## 3 – L'inventaire en BFC - résultats

### a – Intérêt patrimonial des sites retenus

Evaluation de l'intérêt patrimonial des sites validés à l'IRPG





PRÉFET  
DE LA RÉGION  
BOURGOGNE-  
FRANCHE-COMTÉ

Liberté  
Égalité  
Fraternité

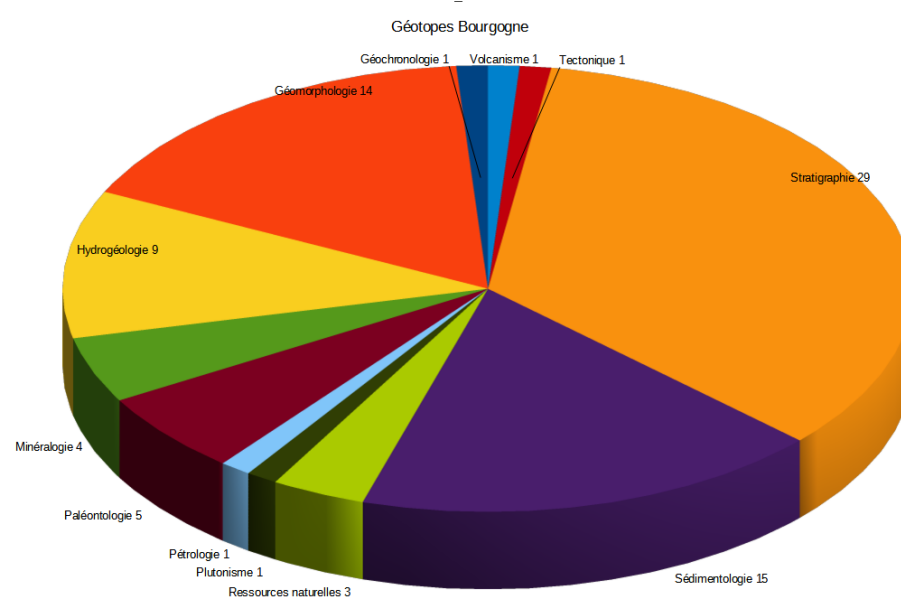
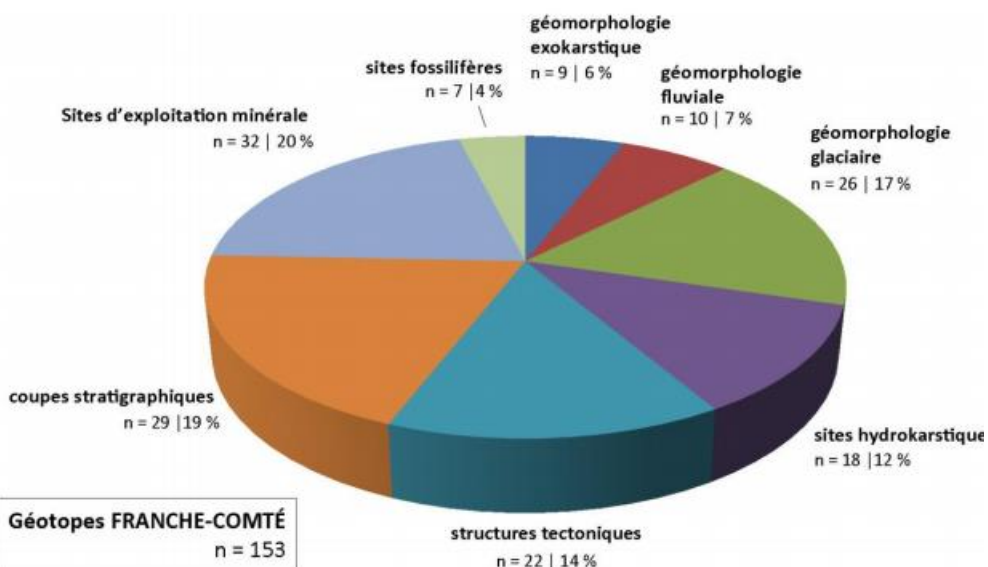
11<sup>ème</sup> journée des gestionnaires d'espaces naturels de Bourgogne-Franche-Comté

« La prise en compte du patrimoine géologique dans la gestion des espaces naturels »

INTRODUCTION

## 3 – L'inventaire en BFC - résultats

### b – Typologie ou intérêt géologique des sites







PRÉFET  
DE LA RÉGION  
BOURGOGNE-  
FRANCHE-COMTÉ

Liberté  
Égalité  
Fraternité

11<sup>ème</sup> journée des gestionnaires d'espaces naturels de Bourgogne-Franche-Comté

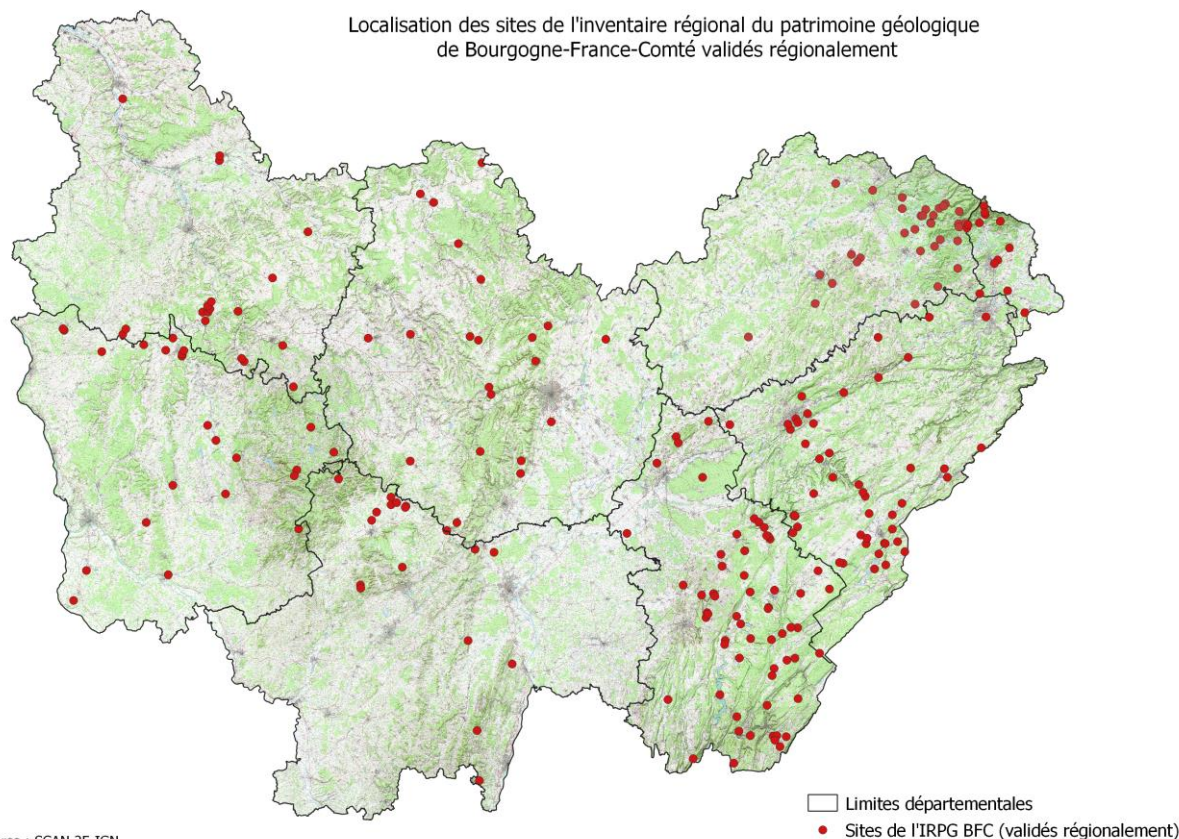
« La prise en compte du patrimoine géologique dans la gestion des espaces naturels »

INTRODUCTION

## 3 – L'inventaire en BFC - résultats

### c – Répartition des sites en BFC

Localisation des sites de l'inventaire régional du patrimoine géologique  
de Bourgogne-Franche-Comté validés régionalement





PRÉFET  
DE LA RÉGION  
BOURGOGNE-  
FRANCHE-COMTÉ

Liberté  
Égalité  
Fraternité

11<sup>ème</sup> journée des gestionnaires d'espaces naturels de Bourgogne-Franche-Comté

« La prise en compte du patrimoine géologique dans la gestion des espaces naturels »

INTRODUCTION

## 4 – Travaux à venir

### a – Inventaire en continu et diffusion

- suite à la validation nationale de la première version
- ajouts éventuels de sites ou modifications fiches

### b – exemple en Bourgogne

- fiches à valider CRPG : 6 sites Saône et Loire, 1 site Yonne
- Prospections à mener : Charolais-Brionnais (71), Puisaye et Est d'Auxerre (89)



L'estuaire de la Somme - FR0039

Le patrimoine géologique  
des Hauts-de-France  
Thématique : littoral

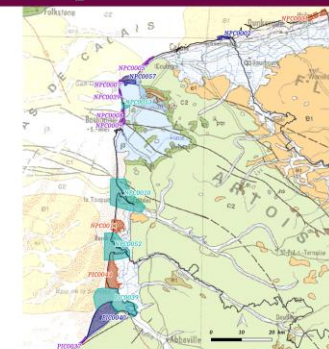
#### QUEL PATRIMOINE ?

Le littoral des départements du Nord, du Pas-de-Calais et de la Somme est ponctué de 17 sites. Ils traduisent une géologie vivante, actuelle, aux processus complexes qui détruisent autant qu'ils construisent. On parle là de géomorphologie.

Découvrez notamment :

- 4 estuaires dont les morphologies, les dynamiques sont conditionnées par les courants et flux de matériaux nés de la rencontre de fleuves côtiers avec la mer ;
- 3 massifs dunaires qui présentent des morphologies très variées, influencées par les marées, les vents, la végétation ;
- enfin, 7 falaises, dont les roches racontent 164 millions d'années d'histoire géologique...

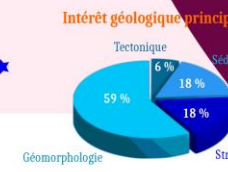
En effet, notre région est traversée par un grand plateau selon un axe nord-ouest - sud-est (plateau de l'Artois - plateau picard). Là où il se termine et laisse place à la mer, le littoral prend la forme de falaises. Elles sont nées avec la formation du détroit du Pas-de-Calais débutée il y a près d'un million d'années. Leurs parois exposent les roches qui constituent le plateau, formées alors que la région était sous la mer (argiles et grès au Jurassique, craies au Crétacé) et les plis et failles contemporains de la formation des Alpes et hérités d'une chaîne de montagnes datant de l'ère primaire.



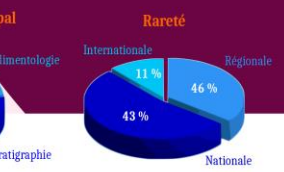
#### LES 17 SITES LITTORAUX EN QUELQUES CHIFFRES



Pas de sites 1 ou 0 étoile.



Géomorphologie Stratigraphie Tectonique



Internationale Régionale Nationale



Falaises de la Pointe de la Crèche (Boulogne-sur-Mer, 62) - NPC0009





PRÉFET  
DE LA RÉGION  
BOURGOGNE-  
FRANCHE-COMTÉ

Liberté  
Égalité  
Fraternité

11<sup>ème</sup> journée des gestionnaires d'espaces naturels de Bourgogne-Franche-Comté

« La prise en compte du patrimoine géologique dans la gestion des espaces naturels »

INTRODUCTION

## 5 – Les outils de protection

### a – des outils pré-existants

- Sites classés, réserves, ENS...
- pas d'outil de protection adapté aux particularités des sites géologiques

### b – Les APPG

- instaurés par le décret du 28 décembre 2015
- l'AP liste départementale : liste les sites d'intérêts  
→ mesures générales
- AP de protection des sites identifiés sur les listes  
→ précisent toute mesure de protection nécessaire



Source : L'Yonne républicaine



Source : PNR Luberon





PRÉFET  
DE LA RÉGION  
BOURGOGNE-  
FRANCHE-COMTÉ

Liberté  
Égalité  
Fraternité

11<sup>ème</sup> journée des gestionnaires d'espaces naturels de Bourgogne-Franche-Comté

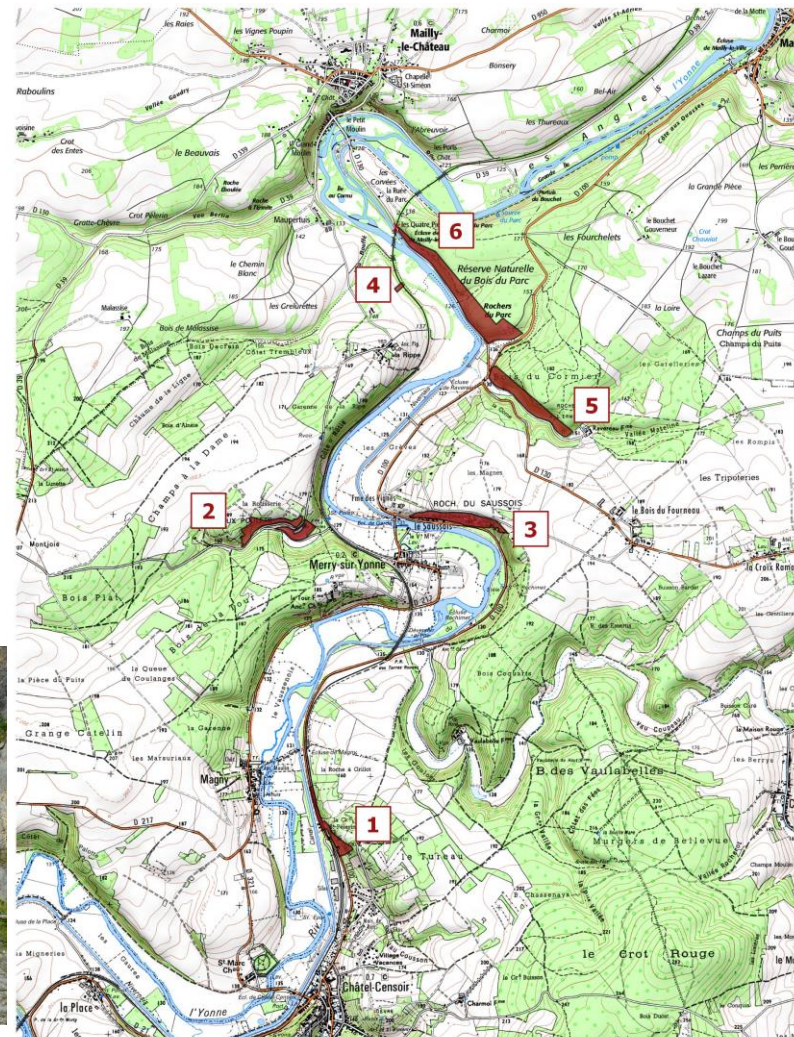
« La prise en compte du patrimoine géologique dans la gestion des espaces naturels »

INTRODUCTION

## 5 – Les outils de protection

c – projet d'APPG récif corallien vallée de l'Yonne

- 6 sites ponctuels – un ensemble cohérent
- un site d'importance internationale







**PRÉFET  
DE LA RÉGION  
BOURGOGNE-  
FRANCHE-COMTÉ**

*Liberté  
Égalité  
Fraternité*

11<sup>ème</sup> journée des gestionnaires d'espaces naturels de Bourgogne-Franche-Comté

**« La prise en compte du patrimoine géologique dans la gestion des espaces naturels »**

**INTRODUCTION**

**Merci de votre attention.**

## **Contacts :**

**DREAL Bourgogne-France-Comté**

*Laura LEDUC, chargée de mission « Ressources minérales et Patrimoine géologique »*

*03 45 83 22 10*

*Laura.leduc@developpement-durable.gouv.fr*