

# Drone : une technologie à partager pour la biodiversité

**Agence régionale de la biodiversité de Bourgogne-Franche-Comté**

*Antoine DERVAUX*

*Chef du service mobilisation*

## 1 – Pourquoi un drone à l'ARB ?

- Technologie accessible
- Nombreuses applications pour la faune
- Facile à déployer dans des endroits difficiles d'accès
- Coût d'achat élevé (drones pro)
- Outil à mettre en commun pour les partenaires qui œuvrent pour la biodiversité



## 1 – Pourquoi un drone à l'ARB ?



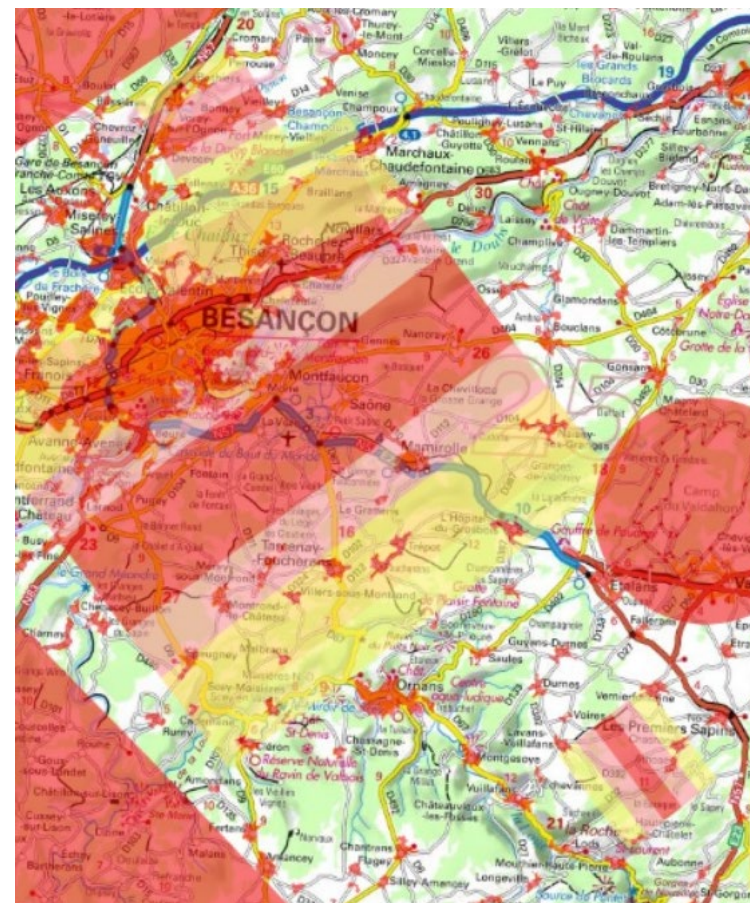
## 2 – Point de réglementation drone

### a – les obligations

- Brevet télépilote
- Respect des scénarios de vol (S1, S2, S3)
- Autorisation prises de vues en IR

### b – les zones de vol

- Nombreuses restrictions mais accords avec gestionnaires aériens possibles
- Réglementation espaces protégés (Parcs nationaux, RN, APPB,)



## 2 – Point de réglementation drone

### a – les obligations

- Brevet télépilote
- Respect des scénarios de vol (S1, S2, S3)
- Autorisation prises de vues en IR

### b – les zones de vol

- Nombreuses restrictions mais accords avec gestionnaires aériens possibles
- Réglementation espaces protégés (Parcs nationaux, RN, APPB,)



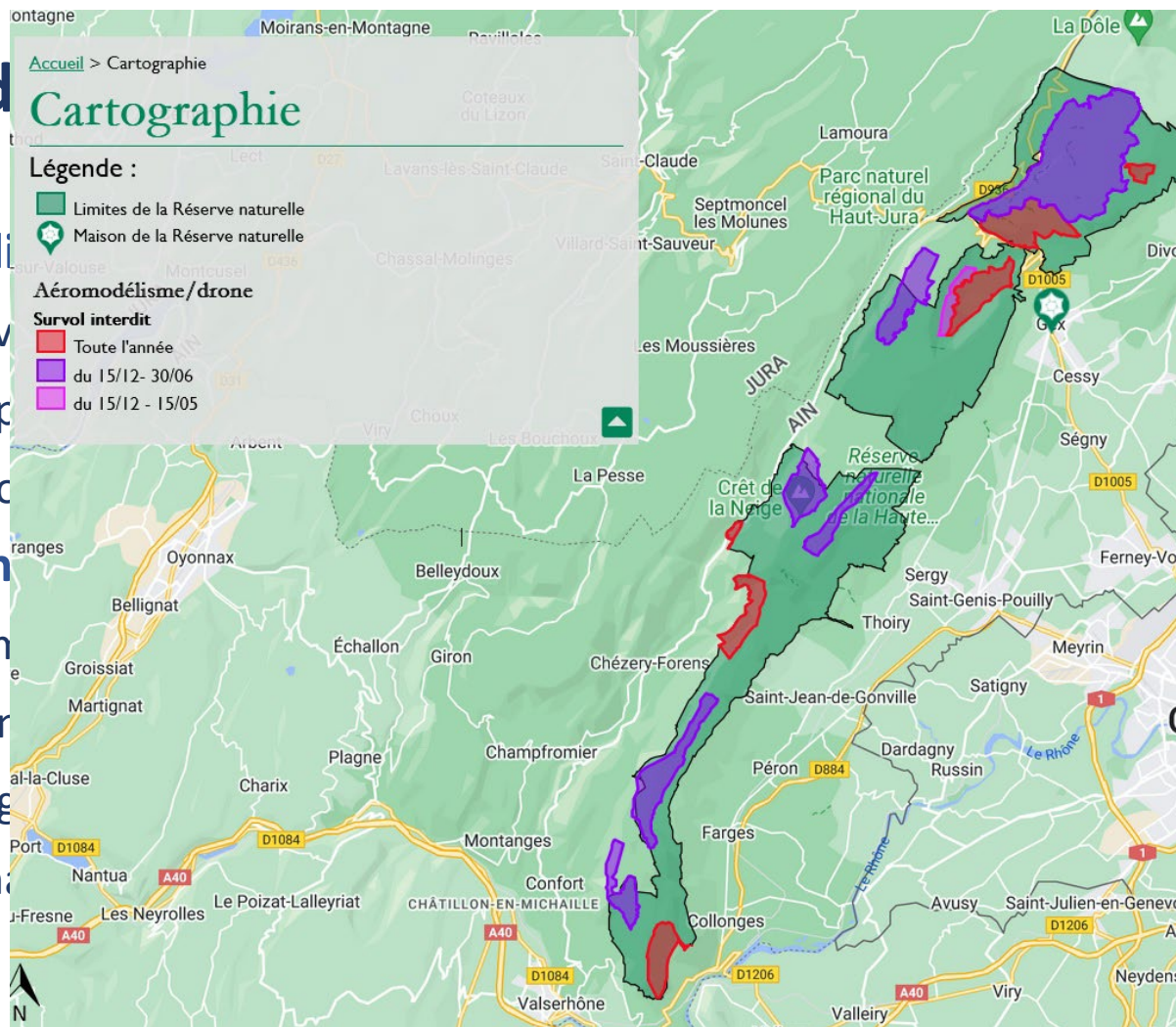
## 2 – Point d

### a – les obli

- Brev
- Resp
- Auto

### b – les zon

- Non
- gestion
- Rég
- nation



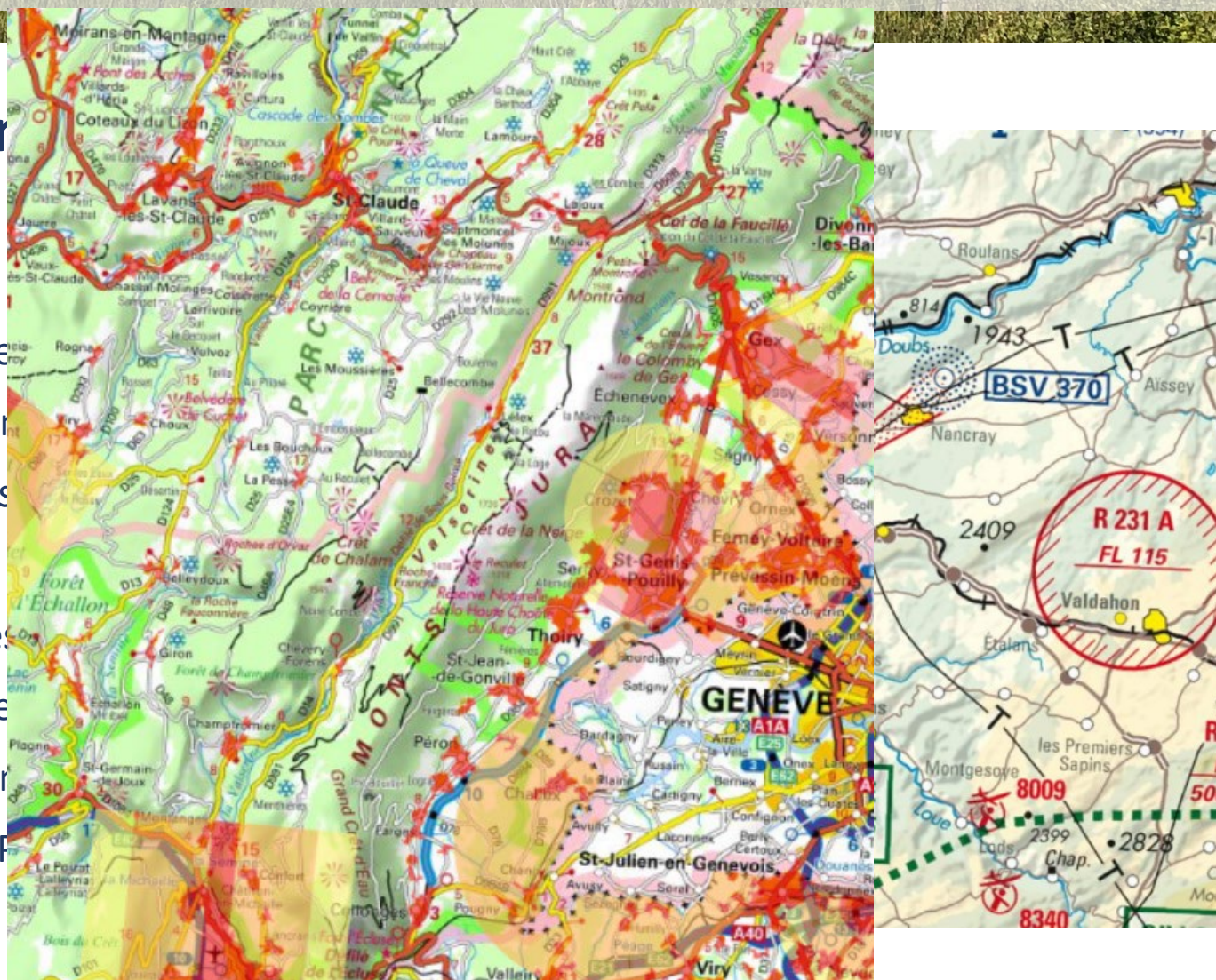
## 2 – Point de réglage

### a – les obligations

- Brevet télépilote
- Respect des scénarios
- Autorisation prise en compte

### b – les zones de vol

- Nombreuses restrictions
- Gestionnaires aériens
- Réglementation nationale, RN, APP



## 2 – Point de r

### a – les obligat

- Brevet t
- Respect
- Autorisa

### b – les zones d

- Nombre
- gestionnai
- Réglem
- nationaux,





## 2 – Point

### a – les o

■ B

■ R

■ A

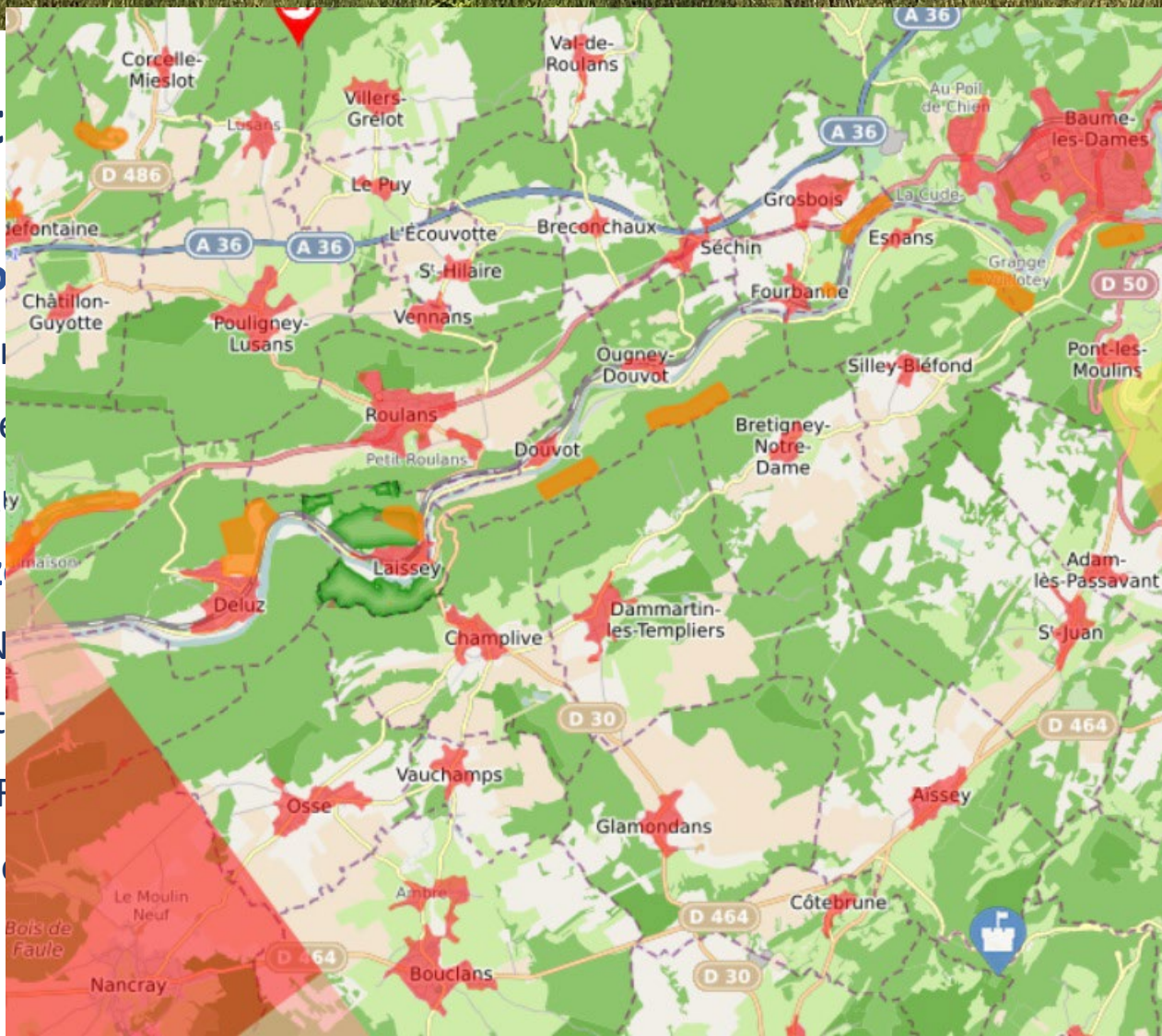
### b – les z

■ N

gest

■ P

nati



## 3 – Le dérangement

### ■ Période de test vis-à-vis du dérangement

« survols de drone à une hauteur de 60 à 100 m de la faune ne semblent pas générer de réponse comportementale forte des animaux » Christie, 2016 et Wich & Koh, 2018

Distance ou altitude recommandée de 100 mètres pour oiseaux coloniaux et rapaces.

Charbonneau, 2021

Espèce	Statut	Distance	Dérangement
Vanneau huppé	Sur nid	40 m	Non
Cigogne blanche	Sur nid	> 200 m	Non
Hérons cendrés	Colonie sur nid	> 200 m	Non
Milan noir	Sur nid	80 - 60 m	Non/vigilance/alarme
Milan royal	Adultes et jeunes volants	80 - 60 m	Non/vigilance/envol
Busard cendré	Femelle sur nid	50 m	Non/vigilance

## 3 – Le dérangement

- Période de test vis-à-vis du dérangement

« survols de drone à une hauteur de 60 à 100 m de la faune ne semblent pas générer de réponse comportementale forte des animaux » Christie, 2016 et Wich & Koh, 2018

Distance ou altitude recommandée de 100 mètres pour oiseaux coloniaux et rapaces Charbonneau, 2021

- Outil lié aux actions d'un gestionnaire, d'un scientifique

- Usage du drone doit apporter une plus-value

- Dérogation perturbation intentionnelle d'espèces protégées

## 4 – Partenariats 2022

### a – CPEPESC

- Suivi chantier sur RNR Chenecey





## 4 – Partenariats 2022

### a – CPEPESC

### b – EPTB

- Recherche de courlis en plaine de Saône
- Recherche nids de vanneaux N2000 Lanterne









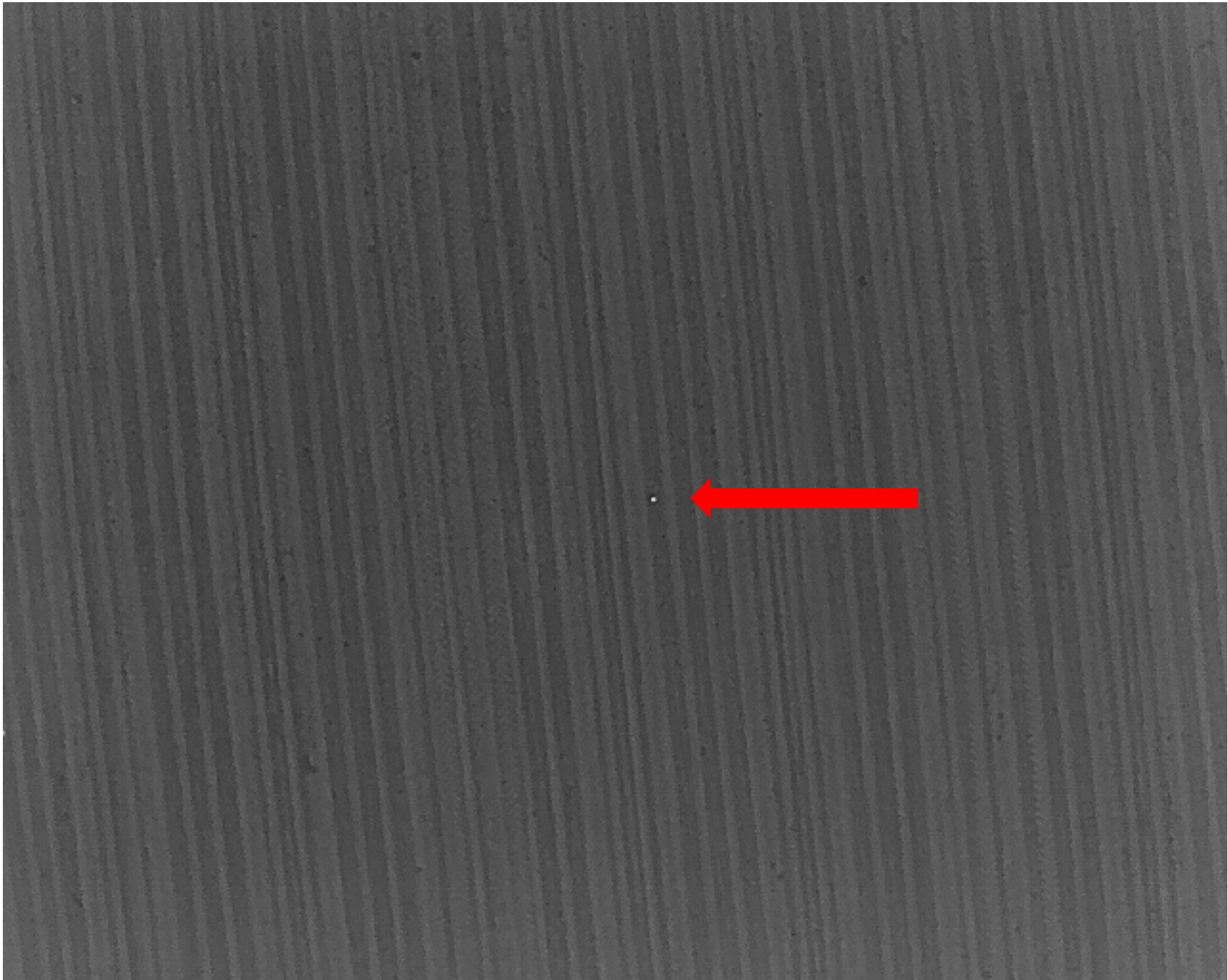






Milan noir











## 4 – Partenariats 2022

### a – CPEPESC

### b – EPTB

### c – LPO

- Essai survol vanneaux Pagney
- Recherche courlis vallée de l'Ognon
- Recherche jeunes milans royaux Haut-Doubs
- Recherche nids busards cendrés

Milan royal



An aerial photograph of a vast agricultural landscape. The foreground and middle ground are dominated by large, rectangular fields in various stages of cultivation. Some fields are a rich, dark brown, suggesting recently plowed earth or harvested crops. Other fields are a vibrant green, indicating active crops. The fields are separated by narrow, light-colored paths or roads. In the distance, a line of trees and rolling hills marks the horizon under a bright blue sky filled with scattered white clouds. The overall scene is one of a well-maintained, productive farmland.

Busard\_cendré

## 4 – Partenariats 2022

a – CPEPESC

b – EPTB

c – LPO

d – FDC 25

■ Recherche lièvres plateau d'Amancey

# Lièvre



# Merci de votre attention

## Contacts :

**ARB BFC**

*Antoine DERVAUX*

*06 64 43 90 33*

*antoine.dervaux@arb-bfc.fr*

