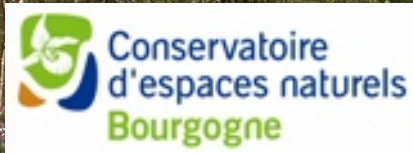


7^{ème} journée des gestionnaires d'espaces naturels de Bourgogne-Franche-Comté :

« Quelle place pour la biodiversité dans la gestion
des forêts en Bourgogne-Franche-Comté ? »

Session 2. Comment évaluer et suivre la biodiversité forestière ?



Mise en place de suivi de biodiversité : l'Indice de Biodiversité Potentiel en forêt privée et le Protocole de Suivi Dendrométrique des Réserves Forestières.

Centre Régional de la Propriété Forestière Bourgogne-Franche-Comté

Hugues SERVANT

Conservatoire d'espaces naturels de Bourgogne

Samuel GOMEZ

7^{ème} journée des gestionnaires d'espaces naturels de Bourgogne-Franche-Comté :

« Quelle place pour la biodiversité dans la gestion
des forêts en Bourgogne-Franche-Comté ? »

Session 2. Comment évaluer et suivre la biodiversité forestière ?



La biodiversité en forêt et son évaluation avec l'Indice de Biodiversité Potentielle (IBP)

- Contexte :
 - créer un outil de **diagnostic simple et rapide**, utilisable par les propriétaires et **gestionnaires**,
 - **estimer la biodiversité** d'un peuplement pour l'intégrer dans la gestion,
 - **identifier les facteurs améliorables** par la gestion.

7^{ème} journée des gestionnaires d'espaces naturels de Bourgogne-Franche-Comté :

« Quelle place pour la biodiversité dans la gestion
des forêts en Bourgogne-Franche-Comté ? »

Session 2: Comment évaluer et suivre la biodiversité forestière ?

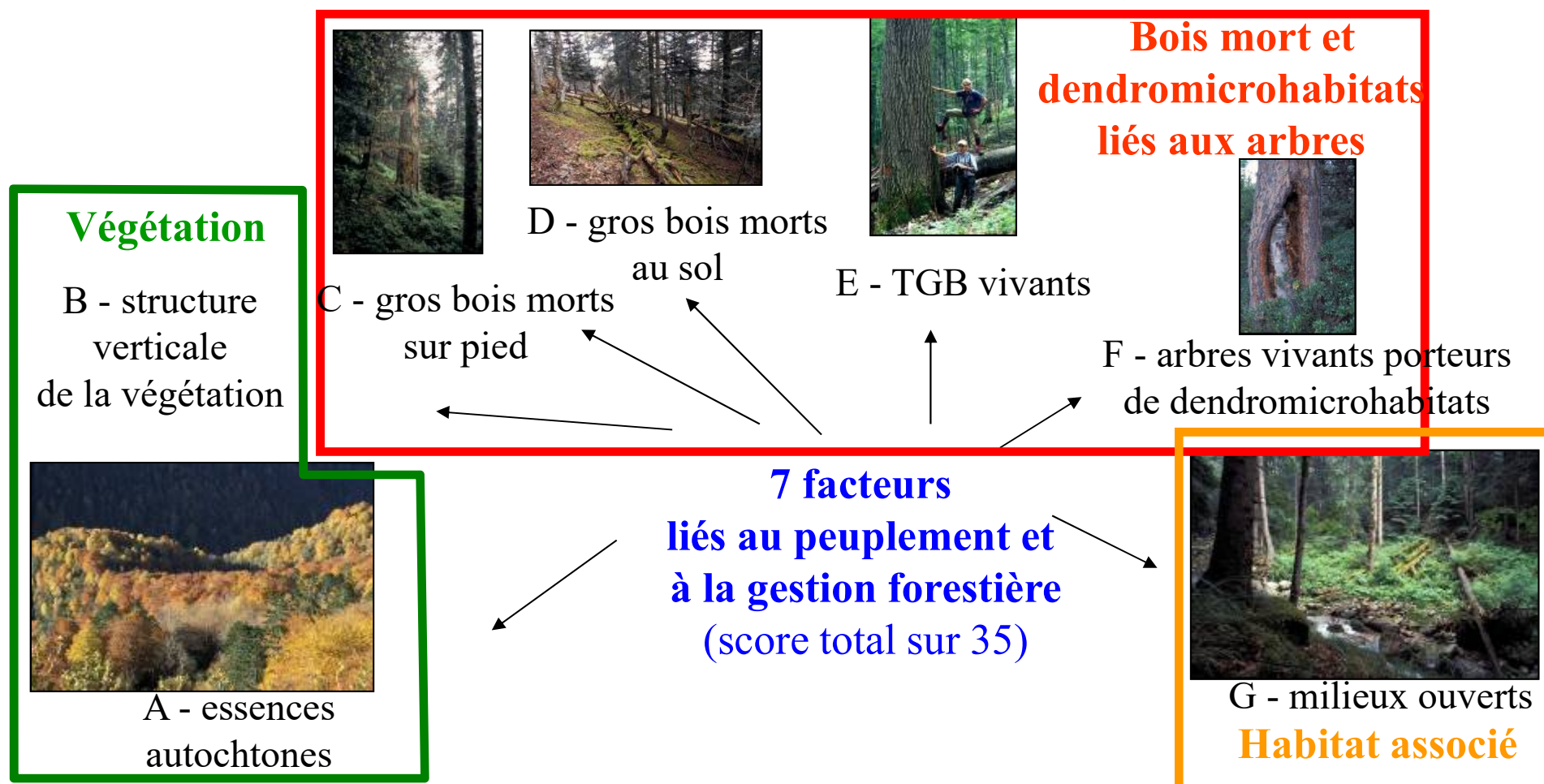


• Définition de l'IBP

- Un diagnostic sur le terrain en 3 étapes
 - Description de 10 facteurs après visite rapide sans mesures complexes et longues,
ne nécessitant pas de connaissance taxonomique poussée
 - Calcul de l'IBP immédiat,
 - Visualisation des résultats et interprétation sur le terrain.

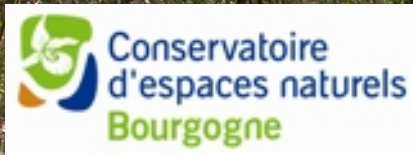


- Les 10 facteurs à observer dans un peuplement



7^{ème} journée des gestionnaires d'espaces naturels de Bourgogne-Franche-Comté :

« Quelle place pour la biodiversité dans la gestion
des forêts en Bourgogne-Franche-Comté ? »



Session 2. Comment évaluer et suivre la biodiversité forestière ?

• 3 facteurs liés au contexte

• (score total sur 15)



H - continuité temporelle
de l'état boisé



I - milieux aquatiques

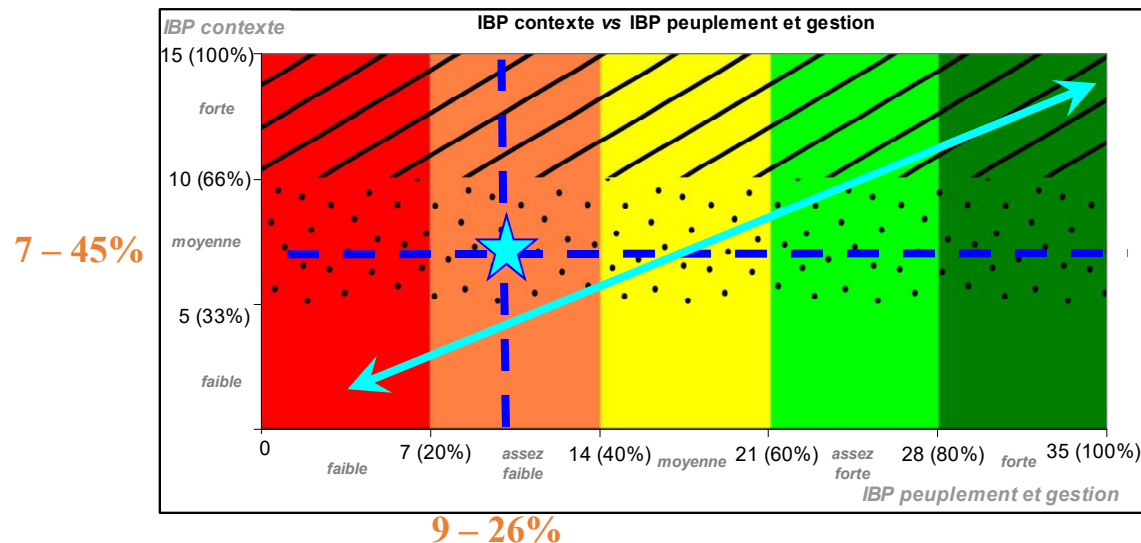


J - milieux rocheux

Habitats associés

Exemples d'utilisation de l'IBP

- Classes IBP, représentation graphique et interprétation
 - 1^{ère} valeur IBP : biodiversité potentielle liée au peuplement et à la gestion (A à G)
 - 2^{ème} valeur IBP : biodiversité potentielle liée au contexte (facteurs H à J)
 - IBP total



7^{ème} journée des gestionnaires d'espaces naturels de Bourgogne-Franche-Comté :

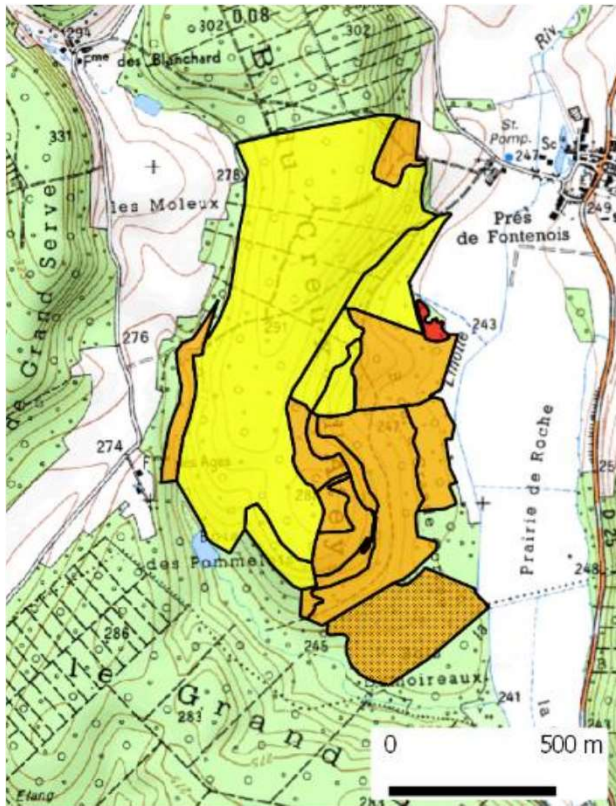
« Quelle place pour la biodiversité dans la gestion des forêts en Bourgogne-Franche-Comté ? »

Session 2. Comment évaluer et suivre la biodiversité forestière ?



Représentation cartographique de l'IBP

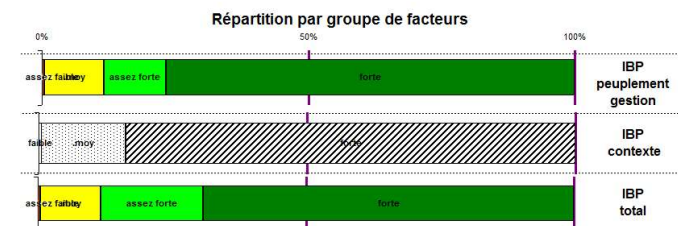
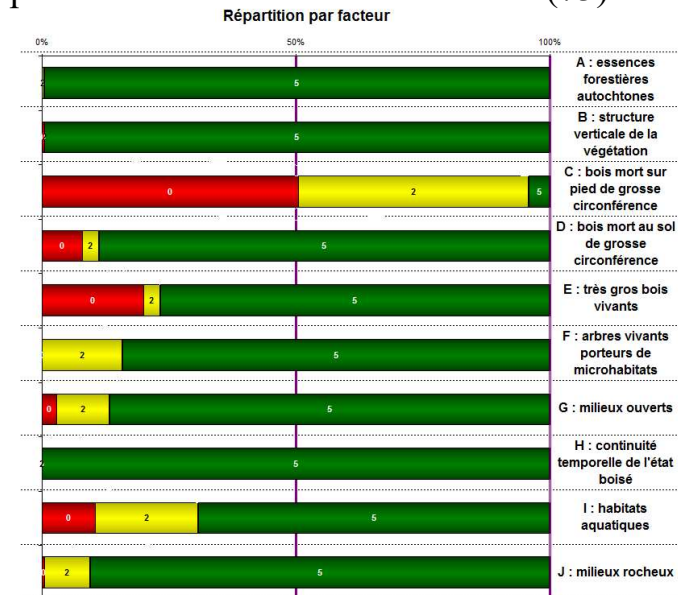
Ex. du massif du Creux d'Atey (70)



Charte graphique identique à celle des graphiques

Répartition de la surface des peuplements par classe de valeurs IBP

Ex. de la Forêt départementale de la Combe d'Aillon (73)



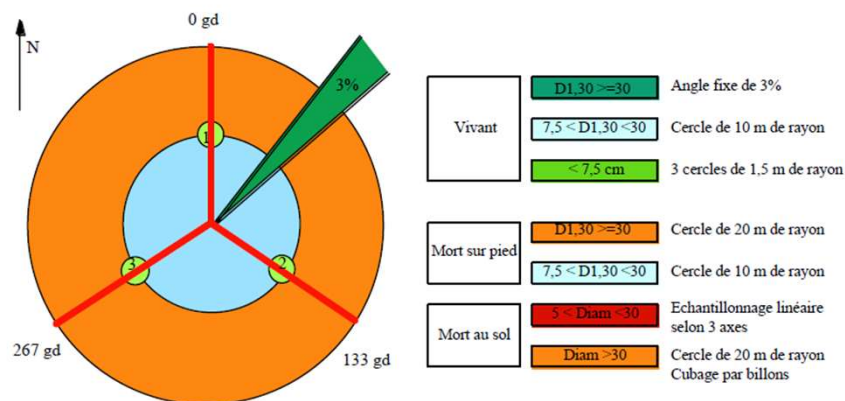
Le Protocole de Suivi Dendrométrique des Réserves Forestières

Protocole permettant la caractérisation du peuplement et notamment du bois mort :

- l'analyse des flux de bois vivants et de bois morts ;
- le suivi de la composition en essence ;
- le suivi des gros bois ;
- le suivi du capital sur pied ;
- et le suivi du renouvellement.

Les étapes clés de mise en œuvre :

- la stratégie d'échantillonnage
- la matérialisation des placettes de suivi
- le matériel nécessaire
- la récolte des données sur les placettes
- l'exploitation des données et le rapportage



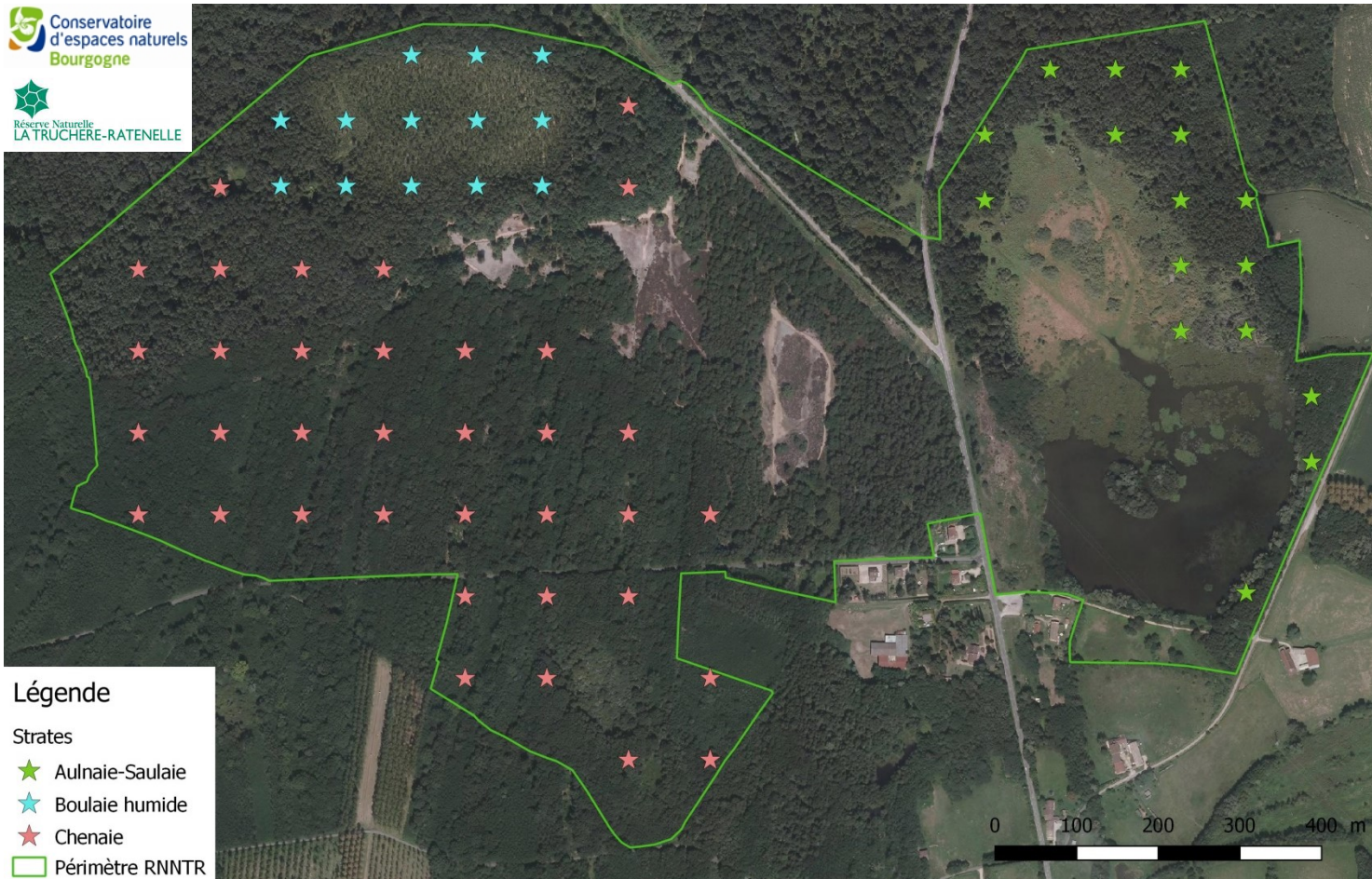
7^{ème} journée des gestionnaires d'espaces naturels de Bourgogne-Franche-Comté :

« Quelle place pour la biodiversité dans la gestion des forêts en Bourgogne-Franche-Comté ? »

Session 2. Comment évaluer et suivre la biodiversité forestière ?



Déploiement du PSDRF - RNN La Truchère-Ratenelle



Légende

Strates

- ★ Aulnaie-Saulaie
- ★ Boulaie humide
- ★ Chênaie
- Périmètre RNNTR

3 strates :

- Boulaie tourbeuse
- Aulnaie de bord d'étang
- Chênaies

7^{ème} journée des gestionnaires d'espaces naturels de Bourgogne-Franche-Comté :

« Quelle place pour la biodiversité dans la gestion
des forêts en Bourgogne-Franche-Comté ? »



Session 2. Comment évaluer et suivre la biodiversité forestière ?

Déploiement du PSDRF - RNN La Truchère-Ratenelle

b) Historique de la Chênaie

	Libre évolution	Interventions sylvicoles
Surface	11 ha	25 ha
Morcellement	1 propriétaire	76 propriétaires
Ancienneté boisement	1950-1960 (naturelle)	1950-1960 (plantations)

7^{ème} journée des gestionnaires d'espaces naturels de Bourgogne-Franche-Comté :

« Quelle place pour la biodiversité dans la gestion
des forêts en Bourgogne-Franche-Comté ? »



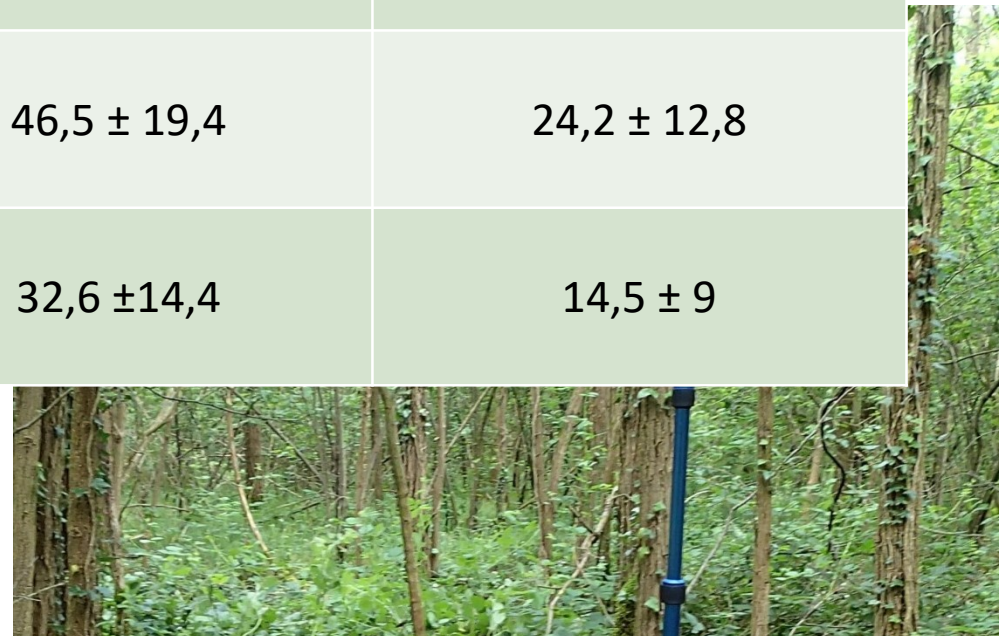
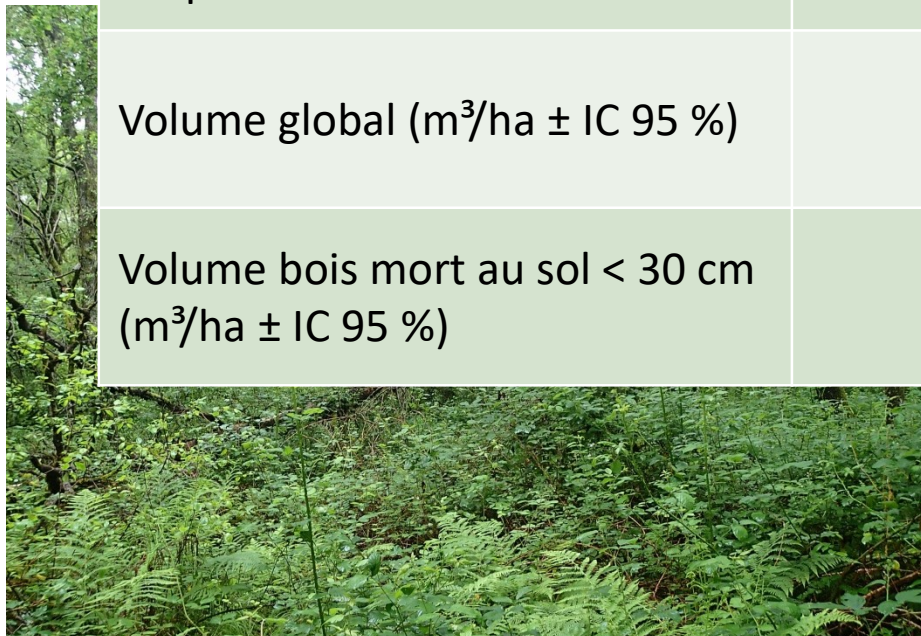
Session 2. Comment évaluer et suivre la biodiversité forestière ?



Comparaison Chênaie en fonction des choix de gestion

Volumes de bois mort

	Libre évolution	Interventions sylvicoles
Nb placette	11	25
Volume global (m ³ /ha ± IC 95 %)	46,5 ± 19,4	24,2 ± 12,8
Volume bois mort au sol < 30 cm (m ³ /ha ± IC 95 %)	32,6 ± 14,4	14,5 ± 9



7^{ème} journée des gestionnaires d'espaces naturels de Bourgogne-Franche-Comté :
 « Quelle place pour la biodiversité dans la gestion
 des forêts en Bourgogne-Franche-Comté ? »



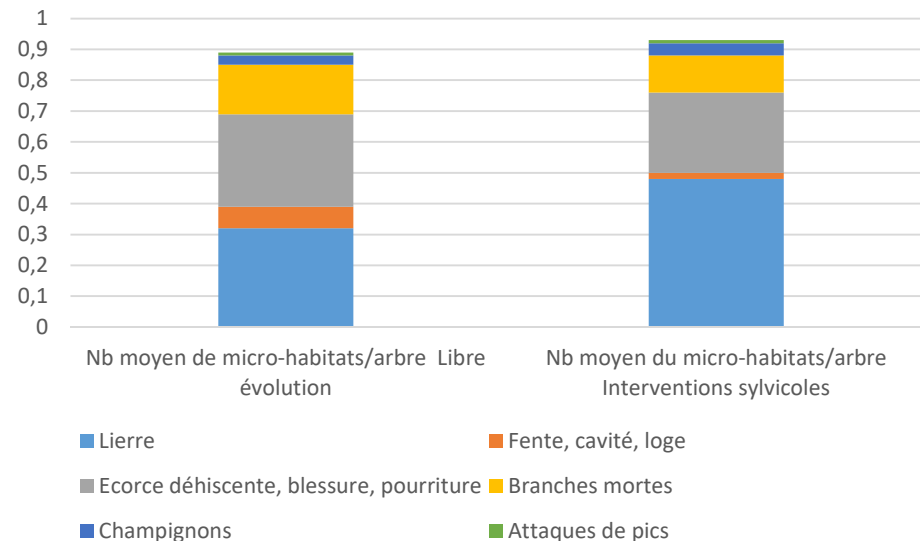
Session 2. Comment évaluer et suivre la biodiversité forestière ?

Comparaison Chênaie en fonction des choix de gestion

Composition du peuplement (arbres vivants)

Essences	Libre évolution	Interventions sylvicoles
Bouleaux	37 %	1 %
Chêne sessile	40 %	27 %
Chêne rouge	3 %	5 %
Robinier faux-acacia	6 %	61 %
Peuplier tremble	6 %	0 %

Micro-habitats

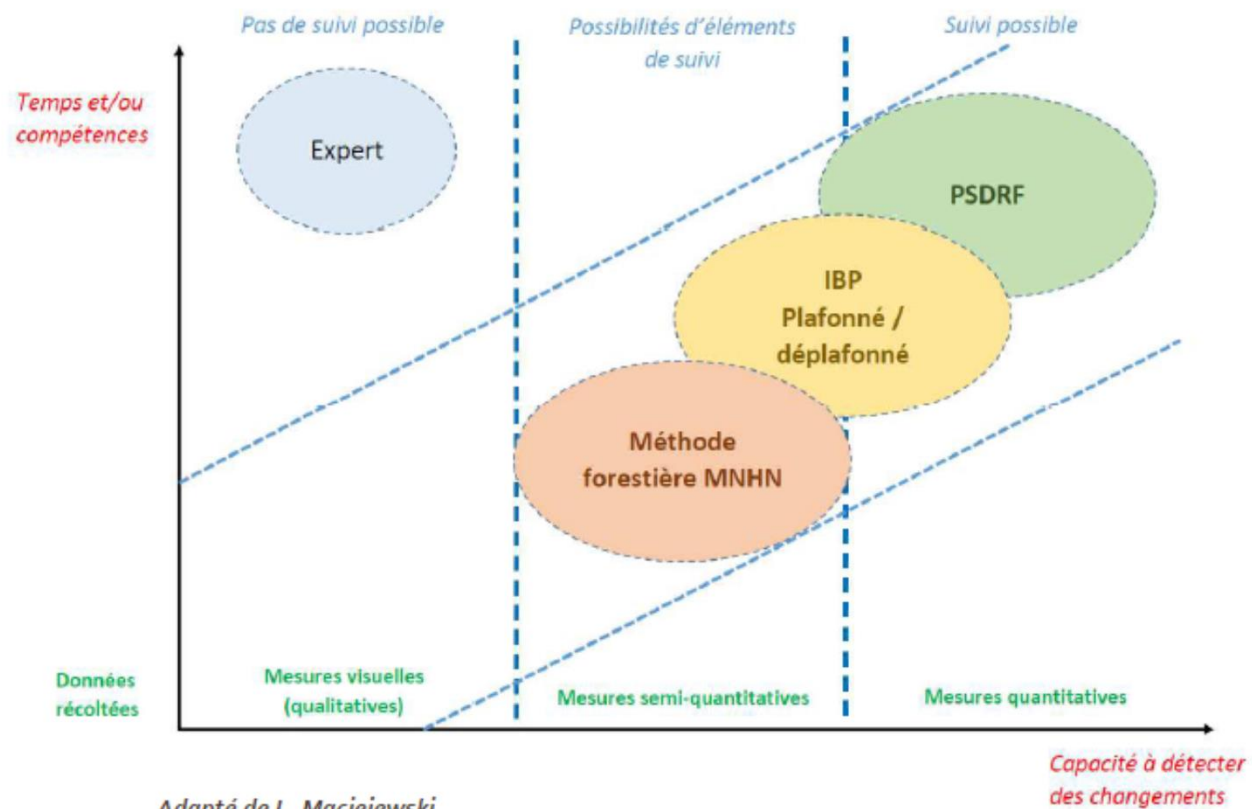


7^{ème} journée des gestionnaires d'espaces naturels de Bourgogne-Franche-Comté :

« Quelle place pour la biodiversité dans la gestion
des forêts en Bourgogne-Franche-Comté ? »



Session 2. Comment évaluer et suivre la biodiversité forestière ?



7^{ème} journée des gestionnaires d'espaces naturels de Bourgogne-Franche-Comté :

« Quelle place pour la biodiversité dans la gestion
des forêts en Bourgogne-Franche-Comté ? »



Session 2. Comment évaluer et suivre la biodiversité forestière ?

Pour en savoir plus :

- * www.foretprivееfrancaise.com
- * Articles *Revue Forestière Française* (n° 06-2008)
Forêt entreprise (n° 190-2010 et 203-2012)
- * <http://www.reserves-naturelles.org/publications/numero-2-des-cahiers-rnf-evaluation-de-l-etat-de-conservation-habitats-forestiers>
- * http://www.reserves-naturelles.org/sites/default/files/fichiers/notice_psdrrf.pdf

Merci de votre attention

Partenaires financiers :



Partenaires techniques :

