



GIP du futur Parc national
des forêts de Champagne et Bourgogne

7^{ème} journée des gestionnaires d'espaces naturels de Bourgogne-Franche-Comté :
« Quelle place pour la biodiversité dans la gestion
des forêts en Bourgogne-Franche-Comté ? »

Session 3: Comment concilier biodiversité et production forestière ?

Filière bois et biodiversité dans le cadre de la rédaction de la charte du futur Parc national

GIP du futur Parc national des forêts de Champagne et de Bourgogne
Isabelle MEURILLON, chargée de mission forêt-bois



GIP du futur Parc national
des forêts de Champagne et Bourgogne

7^{ème} journée des gestionnaires d'espaces naturels de Bourgogne-Franche-Comté :
« Quelle place pour la biodiversité dans la gestion
des forêts en Bourgogne-Franche-Comté ? »

Session 3: Comment concilier biodiversité et production forestière ?

INTRODUCTION

➤ **Un territoire jugé exceptionnel au niveau (inter)national**

➤ **Un outil pour**

- **Préserver les patrimoines remarquables**
- **Contribuer au développement économique**

➔ **Equilibre
Biodiversité - Production**

➤ **Une charte pour 15 ans**

- **Des OBJECTIFS DE PROTECTION en CŒUR**
 - **Mesures réglementaires**
 - **Mise en compatibilité des docs de gestion et avis de l'EP PN**
- **Des ORIENTATIONS DE DEVELOPPEMENT DURABLE en AIRE D'ADHESION**
 - **Mesures contractuelles et partenariales**



GIP du futur Parc national
des forêts de Champagne et Bourgogne

7^{ème} journée des gestionnaires d'espaces naturels de Bourgogne-Franche-Comté :

« Quelle place pour la biodiversité dans la gestion
des forêts en Bourgogne-Franche-Comté ? »

Session 3: Comment concilier biodiversité et production forestière ?

ETAT DES LIEUX

➤ Carte d'identité

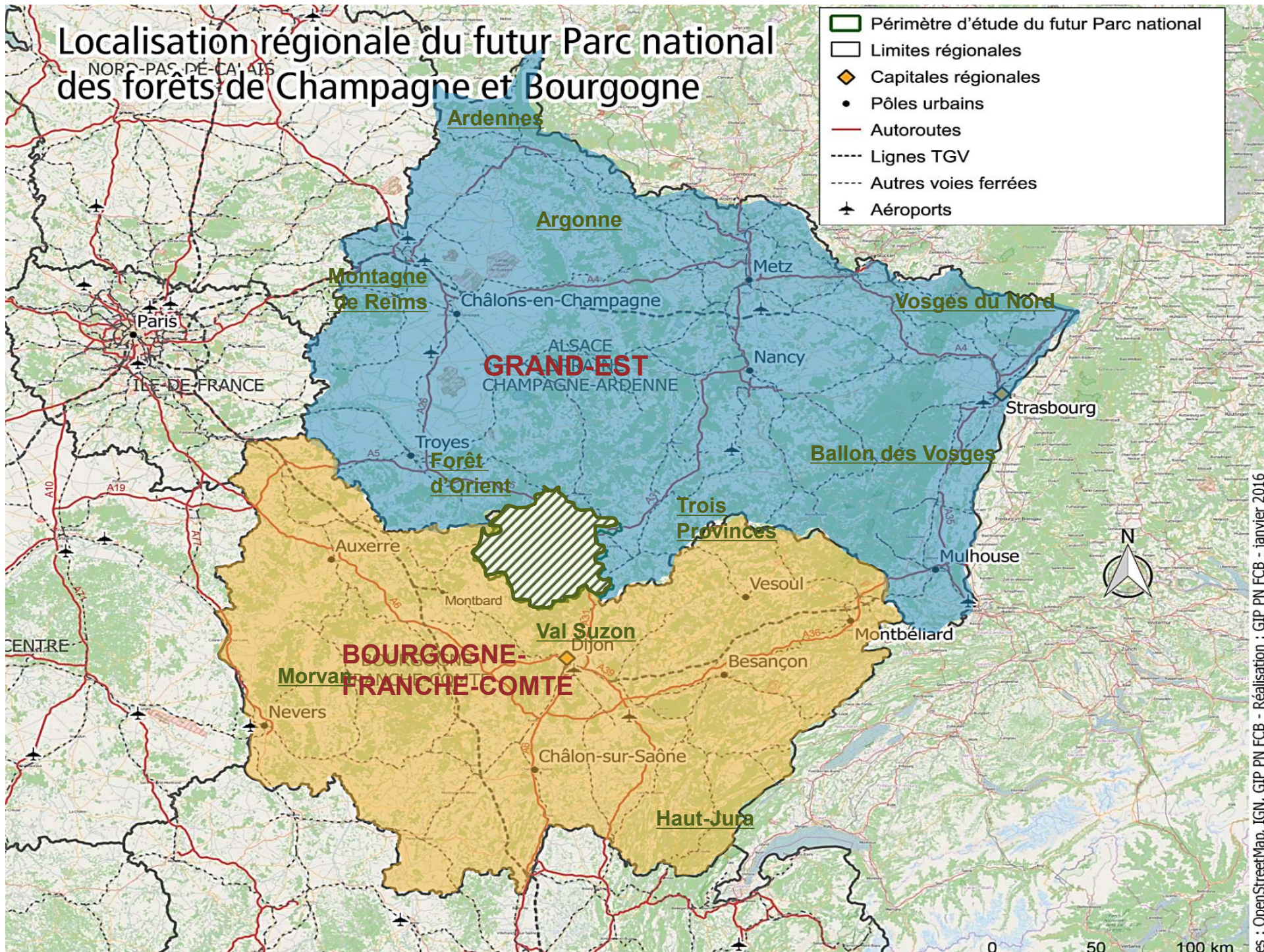
241 000 ha, 127 communes, 25 000 habitants

➤ Intérêt spécial du territoire du PN

- Forêt continue dans l'espace et le temps
- Des forêts anciennes ancrées dans l'histoire
- ... Et aussi dans l'économie
- Des milieux forestiers et associés riches
- L'eau sous toutes ses formes
- Une faune et une flore diversifiée



Localisation régionale du futur Parc national des forêts de Champagne et Bourgogne



**Territoire d'étude
du Parc national**



CHAUMONT

**Zone d'étude du
cœur 76 500 ha
dont réserve intégrale**



LANGRES

**Proposition de
Cœurs 55 653 ha**



Coordonnée :

512075,6030922

Échelle

1:464 657



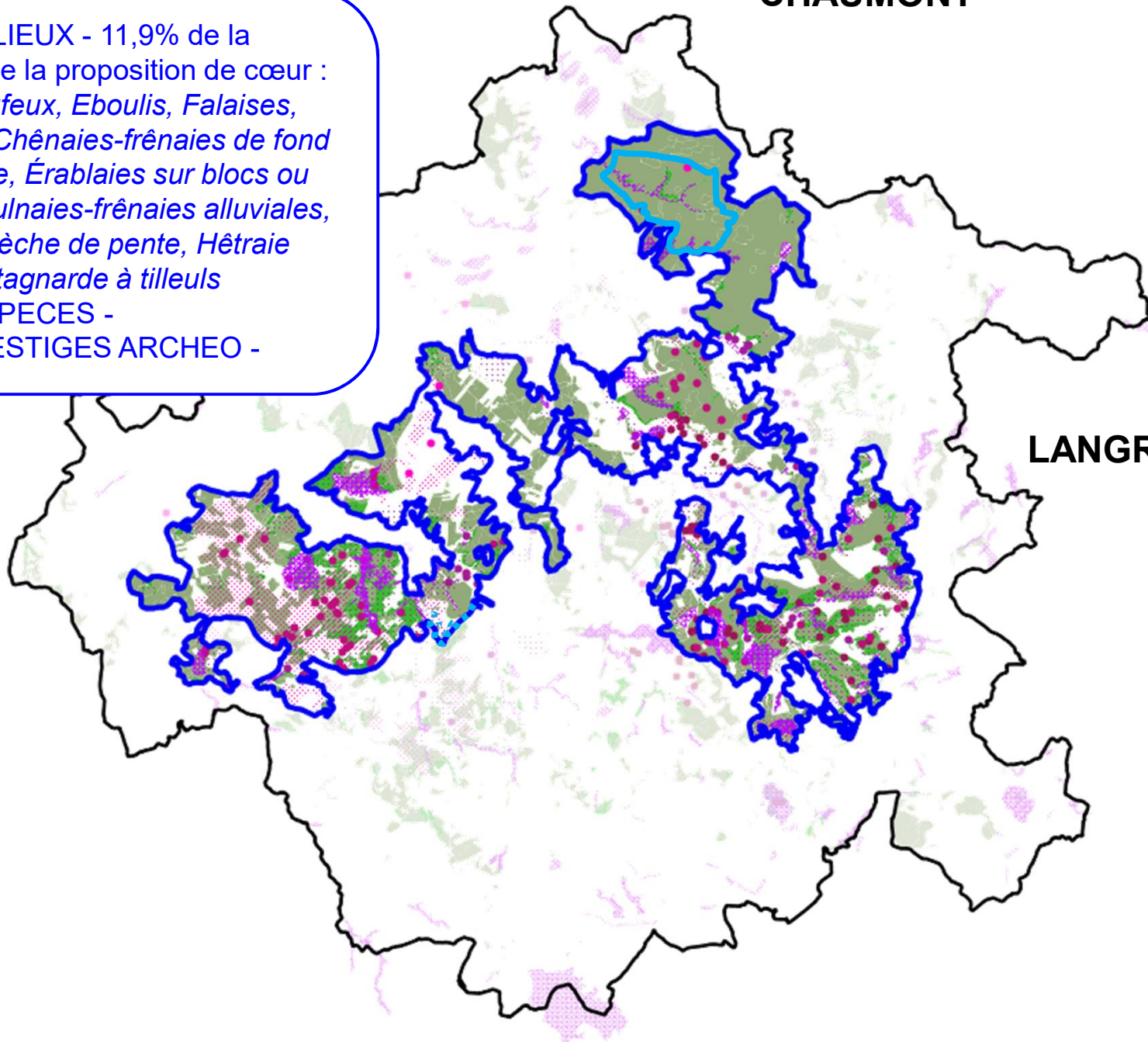
Rendu

EPSG:3857



CHAUMONT

- Des MILIEUX - 11,9% de la surface de la proposition de cœur :
Marais tufeux, Eboulis, Falaises, Ourlets, Chênaies-frênaies de fond de combe, Érablaies sur blocs ou lapiaz, Aulnaies-frênaies alluviales, Hêtraie sèche de pente, Hêtraie sub-montagnarde à tilleuls
- Des ESPECES -
- DES VESTIGES ARCHEO -



LANGRES



GIP du futur Parc national
des forêts de Champagne et Bourgogne

7^{ème} journée des gestionnaires d'espaces naturels de Bourgogne-Franche-Comté :

« Quelle place pour la biodiversité dans la gestion
des forêts en Bourgogne-Franche-Comté ? »

Session 3: Comment concilier biodiversité et production forestière ?

LES RECOMMANDATIONS DE LA FILIERE (2016)

- Réduction du Cœur et volontariat. Autres statuts de protection ?
- Evolution inconnue de la réglementation ?
- Craintes de pertes de récolte, de manque d'approvisionnement
- Frein au développement économique → Demande de compensations
- Craintes de lourdeurs administratives
- Craintes de la perte de valeur foncière

LES RECOMMANDATIONS DU CNPN (2017)

- Insister sur la « renaturation », une trame de naturalité, 2 autres réserves intégrales et 20% d'espaces en sénescence
- Limiter la proportion de résineux
- Protéger les secteurs de cibles patrimoniales



GIP du futur Parc national
des forêts de Champagne et Bourgogne

7^{ème} journée des gestionnaires d'espaces naturels de Bourgogne-Franche-Comté :
« Quelle place pour la biodiversité dans la gestion
des forêts en Bourgogne-Franche-Comté ? »

Session 3: Comment concilier biodiversité et production forestière ?

AMELIORER LA NATURALITE DES FORETS / CŒUR + AA

- **Maintien de forêts en libre évolution**
 - Réserve intégrale
 - Ilots de sénescence
- **Maintien d'une trame de vieux bois en forêts exploitées**
 - Ilots de vieillissement
 - Arbres à haute valeur biologique
 - Bois morts
 - Diamètres et âges minimum d'exploitabilité
- **Autres dispositions**
 - Maintien du couvert forestier
 - Essences forestières et locales, régénération naturelle
 - Promotion de la futaie irrégulière

➔ Changement
climatique
➔ Equilibre forêt-
faune sauvage



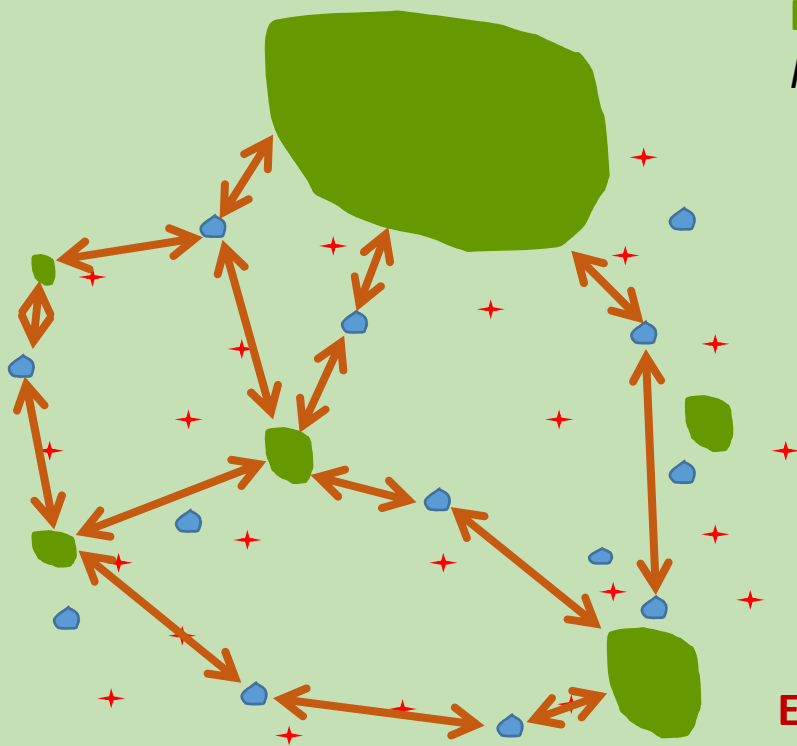
GIP du futur Parc national
des forêts de Champagne et Bourgogne

7^{ème} journée des gestionnaires d'espaces naturels de Bourgogne-Franche-Comté :

« Quelle place pour la biodiversité dans la gestion
des forêts en Bourgogne-Franche-Comté ? »

Session 3: Comment concilier biodiversité et production forestière ?

En Forêts publiques ET Forêts privées
En Cœur ET en Aire d'adhésion



Echelle du massif : forêt en libre évolution
Réserve intégrale, RBI, Forêts non exploitées

Echelle du peuplement : évolution naturelle avec
ou sans limite de temps
Ilot de sénescence (et de vieillissement)

Echelle de l'arbre : au fur et à mesure des martelages
Arbres d'intérêt écologique



GIP du futur Parc national
des forêts de Champagne et Bourgogne

7^{ème} journée des gestionnaires d'espaces naturels de Bourgogne-Franche-Comté :

« Quelle place pour la biodiversité dans la gestion
des forêts en Bourgogne-Franche-Comté ? »

Session 3: Comment concilier biodiversité et production forestière ?

DEVELOPPER UNE GESTION ET UNE EXPLOITATION FORESTIERES EXEMPLAIRES POUR LA PRESERVATION DES PATRIMOINES / CŒUR + AA

- **Huiles biodégradables. Produits phytosanitaires**
- **Bonnes pratiques d'exploitation forestière**
- **Desserte et schémas de desserte**
- **Coupes rases. Coupes définitives de régénération**
- **Coupes et transport de bois la nuit**
- **Coupes et travaux préjudiciables à la conservation d'un milieu, d'une espèce, d'un vestige archéologique connus**



GIP du futur Parc national
des forêts de Champagne et Bourgogne

7^{ème} journée des gestionnaires d'espaces naturels de Bourgogne-Franche-Comté :

« Quelle place pour la biodiversité dans la gestion
des forêts en Bourgogne-Franche-Comté ? »

Session 3: Comment concilier biodiversité et production forestière ?

... SANS METTRE EN DIFFICULTE LA FILIERE FORET-BOIS (1)

- **Maintien de la vocation principale des fonctions de production**
- **Projet de développement pour la forêt-bois sur tout le territoire**
 1. **Accompagner la gestion forestière**
 2. **Faciliter les regroupements forestiers**
 3. **Soutenir l'exploitation forestière et le transport du bois**
 4. **Conforter la transformation locale**
 5. **Renforcer la recherche**

➔ **Concertation +++**
Groupes de travail,
Commissions thématiques,
Groupes d'arbitrage...





GIP du futur Parc national
des forêts de Champagne et Bourgogne

7^{ème} journée des gestionnaires d'espaces naturels de Bourgogne-Franche-Comté :

« Quelle place pour la biodiversité dans la gestion
des forêts en Bourgogne-Franche-Comté ? »

Session 3: Comment concilier biodiversité et production forestière ?

... SANS METTRE EN DIFFICULTE LA FILIERE FORET-BOIS (2)

- **Un état des lieux : Etude Ressource Bois-Mobilisation-Environnement**
 - Mieux connaître la ressource en bois des forêts
 - Estimer les volumes mobilisables à court terme dans les forêts
 - Intégrer les enjeux environnementaux liés à la création du PN
- **Principaux résultats**
 - + 46 000 m³/an mobilisables dans les FD et les FC. Pas de chiffre en FPrivées
 - Enjeux environnementaux → Gel de 45 à 52 000 m³/an (hyp charte 10/2017)
- **Décisions retenues**
 - Niveau de biodiversité-naturalité dans les forêts du PN > Autres territoires
 - Sans déstabiliser l'économie locale : compenser les m³ par de nouvelles sources de récolte. Progressivité, volontariat
 - Un plan d'actions



GIP du futur Parc national
des forêts de Champagne et Bourgogne

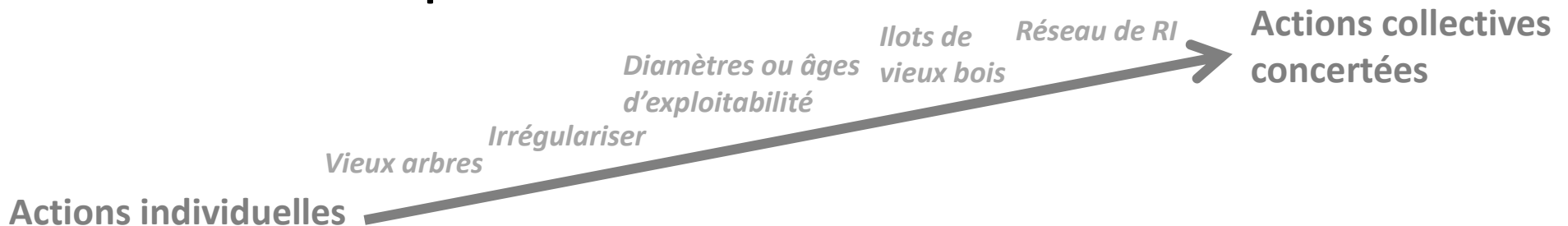
7^{ème} journée des gestionnaires d'espaces naturels de Bourgogne-Franche-Comté :

« Quelle place pour la biodiversité dans la gestion
des forêts en Bourgogne-Franche-Comté ? »

Session 3: Comment concilier biodiversité et production forestière ?

CONCLUSION → Concilier des objectifs contradictoires ?

1. Des adaptations locales
2. Jouer sur la complémentarité des outils



3. Concertation à l'échelle du territoire
4. Des outils variés et complémentaires
5. Des connaissances disponibles et des connaissances à acquérir : besoin de suivis, d'indicateurs et d'évaluation
6. Identifier les enjeux, se former et informer



GIP du futur Parc national
des forêts de Champagne et Bourgogne

7^{ème} journée des gestionnaires d'espaces naturels de Bourgogne-Franche-Comté :
« Quelle place pour la biodiversité dans la gestion
des forêts en Bourgogne-Franche-Comté ? »

Session 3: Comment concilier biodiversité et production forestière ?

Merci de votre attention