



Liberté • Égalité • Fraternité
RÉPUBLIQUE FRANÇAISE

7^{ème} journée des gestionnaires d'espaces naturels de Bourgogne-Franche-Comté

DIRECTION RÉGIONALE
DE L'ENVIRONNEMENT,
DE L'AMÉNAGEMENT
ET DU LOGEMENT
BOURGOGNE-
FRANCHE-COMTÉ

État des lieux de la protection de la biodiversité forestière en Région Bourgogne-Franche-Comté

Direction régionale de l'environnement, de l'aménagement et du logement de Bourgogne-Franche-Comté

Damien Marage - Claire Thiallier



Liberté • Égalité • Fraternité
RÉPUBLIQUE FRANÇAISE

DIRECTION RÉGIONALE
DE L'ENVIRONNEMENT,
DE L'AMÉNAGEMENT
ET DU LOGEMENT
BOURGOGNE-
FRANCHE-COMTÉ

7^{ème} journée des gestionnaires d'espaces naturels de Bourgogne-Franche-Comté

1. La forêt en Bourgogne-Franche-Comté : un large « Ecran vert » au service de tous



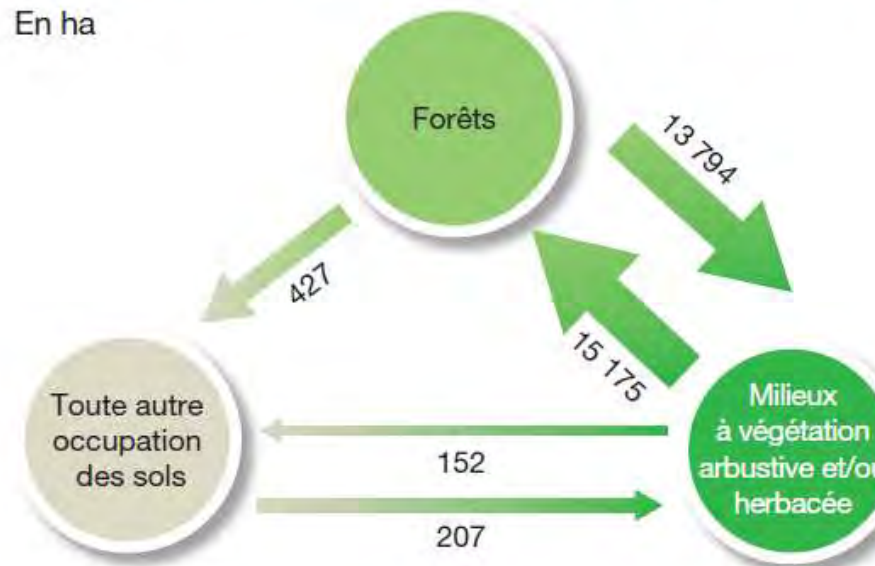
7^{ème} journée des gestionnaires d'espaces naturels de Bourgogne-Franche-Comté

DIRECTION RÉGIONALE
DE L'ENVIRONNEMENT,
DE L'AMÉNAGEMENT
ET DU LOGEMENT
BOURGOGNE-
FRANCHE-COMTÉ

1. La forêt en Bourgogne-Franche-Comté : un large « Ecran vert » au service de tous

ÉVOLUTION DES MILIEUX FORESTIERS ET VÉGÉTATION ARBUSTIVE ENTRE 2006 ET 2012

En ha



Note de lecture : en Bourgogne-Franche-Comté, 13 794 hectares de forêts sont devenus des milieux à végétation arbustive et/ou herbacée entre 2006 et 2012.

Source : UE-SOeS, CORINE Land Cover, base des changements 2006-2012



Espèces spécialistes des
milieux forestiers



2. Place des forêts dans les zonages environnementaux

Pourcentage de forêt couverte par les différents zonages (et % régional) :

- 50 % ZNIEFF dont 15 % de type 1 (12%)
- 19 % en Natura 2000 (14%)
- 55 % Réservoirs SRCE (38%)
- **1,5 % Protection forte (0,8%)**
- 15 % PNR (11%)



sources : BD TOPO IGN, INPN, Corine Land Cover 2012 SOeS, DRAAF Bourgogne Franche-Comté
Cartographie : ADAGE Environnement - Avril 2017



Liberté • Égalité • Fraternité
RÉPUBLIQUE FRANÇAISE

DIRECTION RÉGIONALE
DE L'ENVIRONNEMENT,
DE L'AMÉNAGEMENT
ET DU LOGEMENT
BOURGOGNE-
FRANCHE-COMTÉ

7^{ème} journée des gestionnaires d'espaces naturels de Bourgogne-Franche-Comté

3. Conservation

a) Création d'espaces protégés

PN

SCAP Bourgogne

SCAP FC

RBI



7^{ème} journée des gestionnaires d'espaces naturels de Bourgogne-Franche-Comté

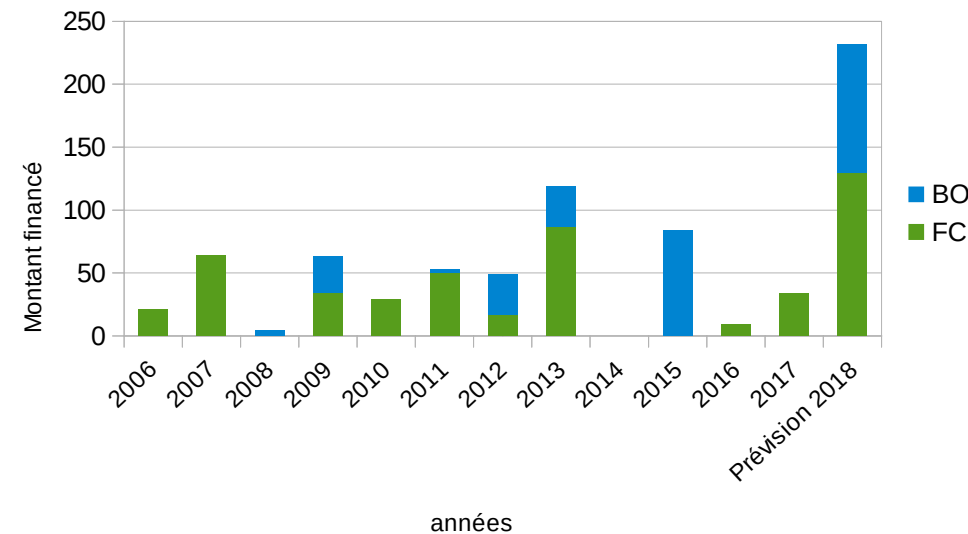
DIRECTION RÉGIONALE
DE L'ENVIRONNEMENT,
DE L'AMÉNAGEMENT
ET DU LOGEMENT
BOURGOGNE-
FRANCHE-COMTÉ

b) Restauration et création en faveur des espèces/ habitats forestiers

Natura 2000 : financement 80 ou
100 %

- régénération dirigée pour éliminer des résineux et / ou recréer une forêt alluviale,
- recreusement de mares
- création de clairières

Certains contrats jamais été souscrits : création de lisières





Liberté • Égalité • Fraternité
RÉPUBLIQUE FRANÇAISE

7^{ème} journée des gestionnaires d'espaces naturels de Bourgogne-Franche-Comté

b) Restauration de populations

PNA Chiroptères

PNA Grand Tétras

PNA Sonneur à ventre jaune

PNA...



7^{ème} journée des gestionnaires d'espaces naturels de Bourgogne-Franche-Comté

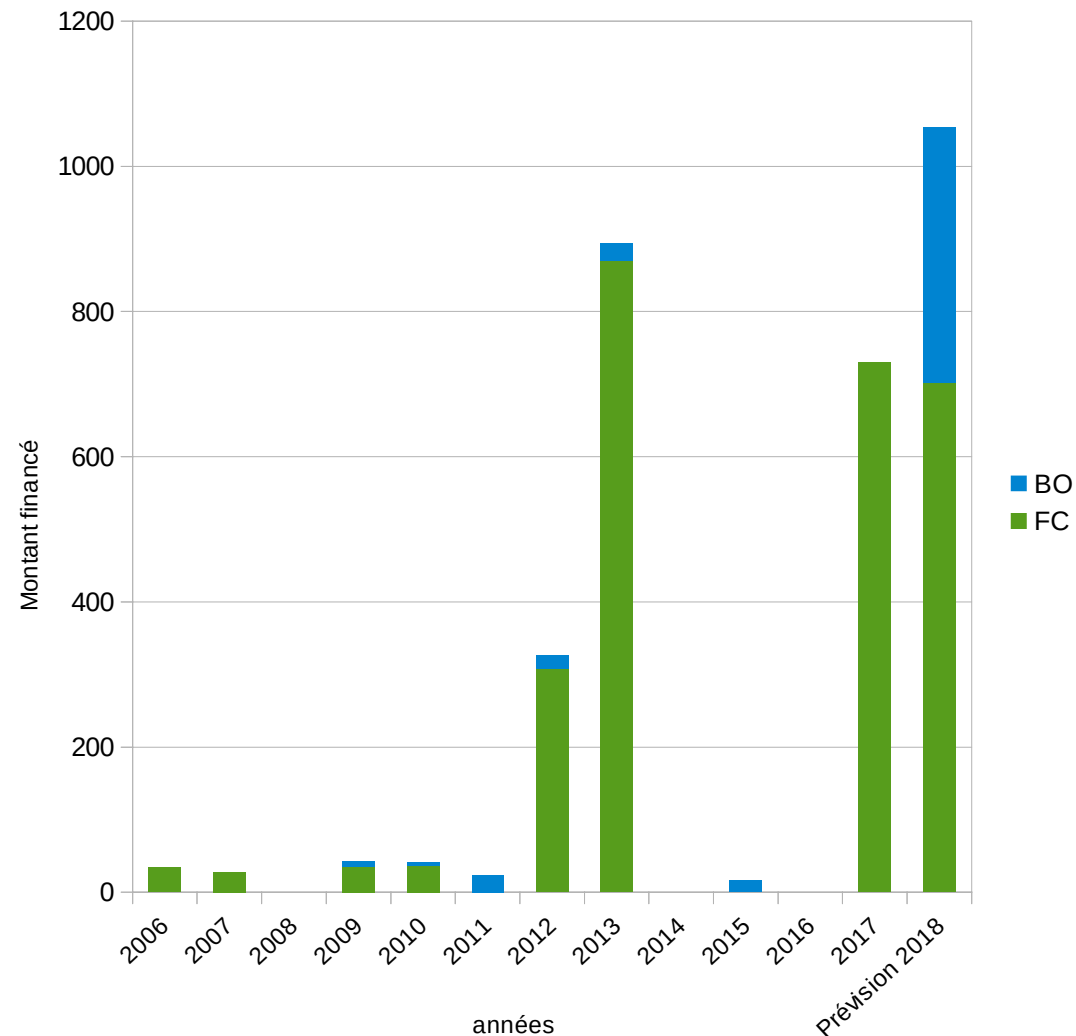
DIRECTION RÉGIONALE
DE L'ENVIRONNEMENT,
DE L'AMÉNAGEMENT
ET DU LOGEMENT
BOURGOGNE-
FRANCHE-COMTÉ

c) Libre évolution

Le dispositif Natura 2000 permet de financer le manque à gagner lié à la non intervention pendant 30 ans.

L'objectif est d'augmenter la naturalité dans les forêts d'intérêt communautaire contenues dans les sites, qui représentent 9 % de la forêt de la région.

Avec 3 M€ investis en 10 ans, ce dispositif permet de couvrir presque 1 % de la surface d'habitats d'IC.





DIRECTION RÉGIONALE
DE L'ENVIRONNEMENT,
DE L'AMÉNAGEMENT
ET DU LOGEMENT
BOURGOGNE-
FRANCHE-COMTÉ

7^{ème} journée des gestionnaires d'espaces naturels de Bourgogne-Franche-Comté

4. Prise en compte de la biodiversité dans les activités

Zonages réglementaires (futur PN, RNN) et Natura 2000 = prise en compte de la biodiv dans document de planification de la gestion forestière

Arrêtés de protection de biotope et réserves naturelles => fixer sur des secteurs précis les conditions de survie des espèces visées, y compris les dates d'intervention



Liberté • Égalité • Fraternité
RÉPUBLIQUE FRANÇAISE

7^{ème} journée des gestionnaires d'espaces naturels de Bourgogne-Franche-Comté

DIRECTION RÉGIONALE
DE L'ENVIRONNEMENT,
DE L'AMÉNAGEMENT
ET DU LOGEMENT
BOURGOGNE-
FRANCHE-COMTÉ

5. La multifonctionnalité en question

Intégration de la biodiversité dans les ≠ pol. publiques

a) Programme national / Contrat régional forêt-bois

b) Schéma régional biomasse

c) SRADET



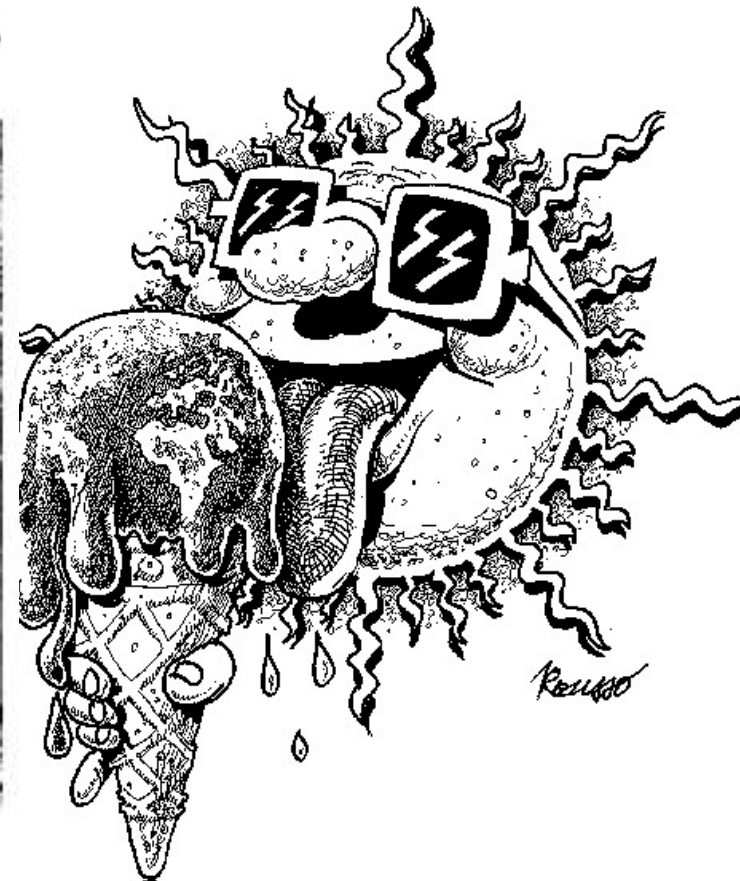
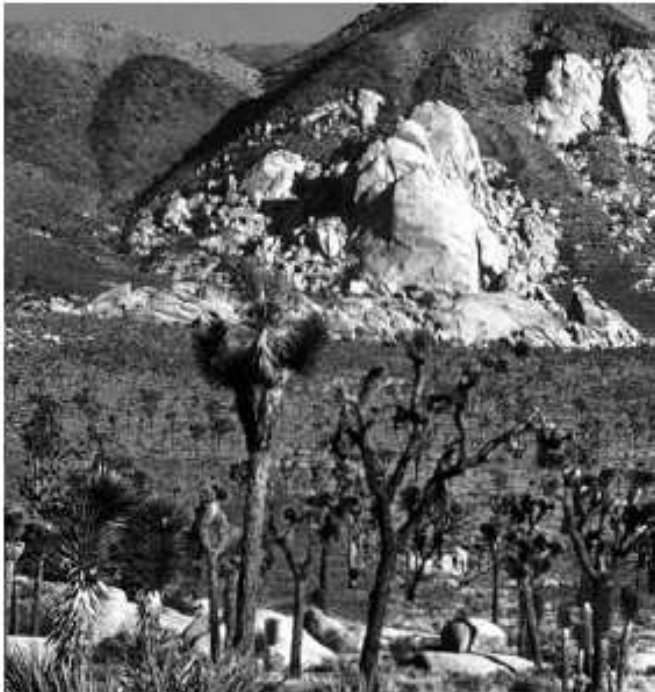
Liberté • Égalité • Fraternité
RÉPUBLIQUE FRANÇAISE

7^{ème} journée des gestionnaires d'espaces naturels de Bourgogne-Franche-Comté

DIRECTION RÉGIONALE
DE L'ENVIRONNEMENT,
DE L'AMÉNAGEMENT
ET DU LOGEMENT
BOURGOGNE-
FRANCHE-COMTÉ

Un changement global.. La naturalité au prise avec le changement climatique.

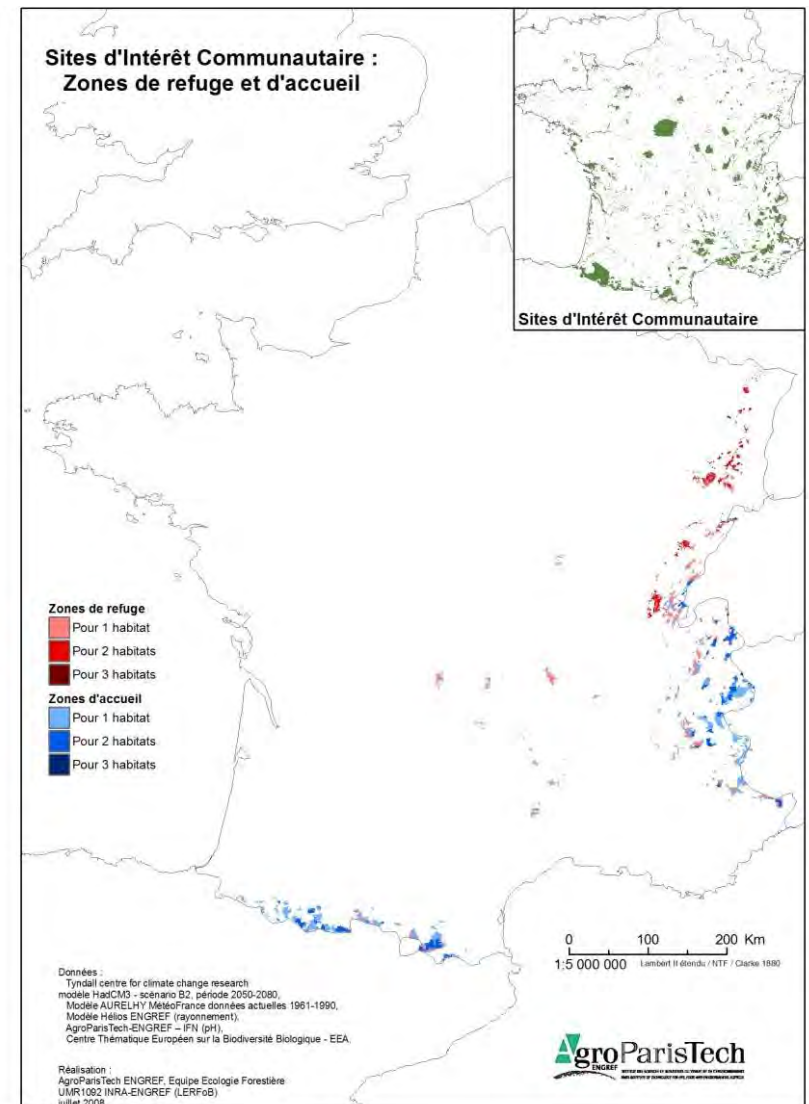
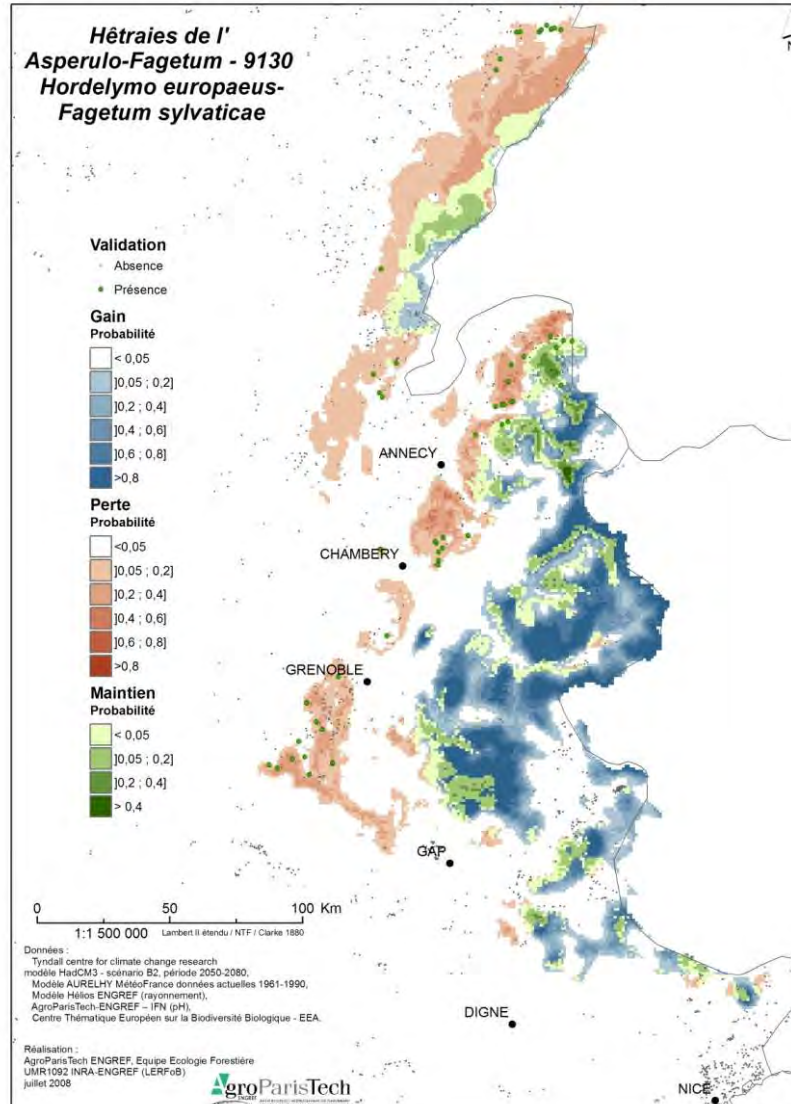
Joshua Tree National Park landscapes would look very different without any Joshua trees. Photo courtesy of Richard Frear; Joshua trees "removed" by Suzanne Schwartz.



Des zones de refuges et d'accueil à ménager..

7^{ème} journée des gestionnaires d'espaces naturels de Bourgogne-Franche-Comté

DIRECTION RÉGIONALE
DE L'ENVIRONNEMENT,
DE L'AMÉNAGEMENT
ET DU LOGEMENT
BOURGOGNE-
FRANCHE-COMTÉ





Liberté • Égalité • Fraternité
RÉPUBLIQUE FRANÇAISE

7^{ème} journée des gestionnaires d'espaces naturels de Bourgogne-Franche-Comté

DIRECTION RÉGIONALE
DE L'ENVIRONNEMENT,
DE L'AMÉNAGEMENT
ET DU LOGEMENT
BOURGOGNE-
FRANCHE-COMTÉ

Merci de votre attention