

Exemples de cohabitation en rivière entre les oiseaux et les hommes

- Cas du Doubs et de la Seille -

EPTB Saône-et-Doubs

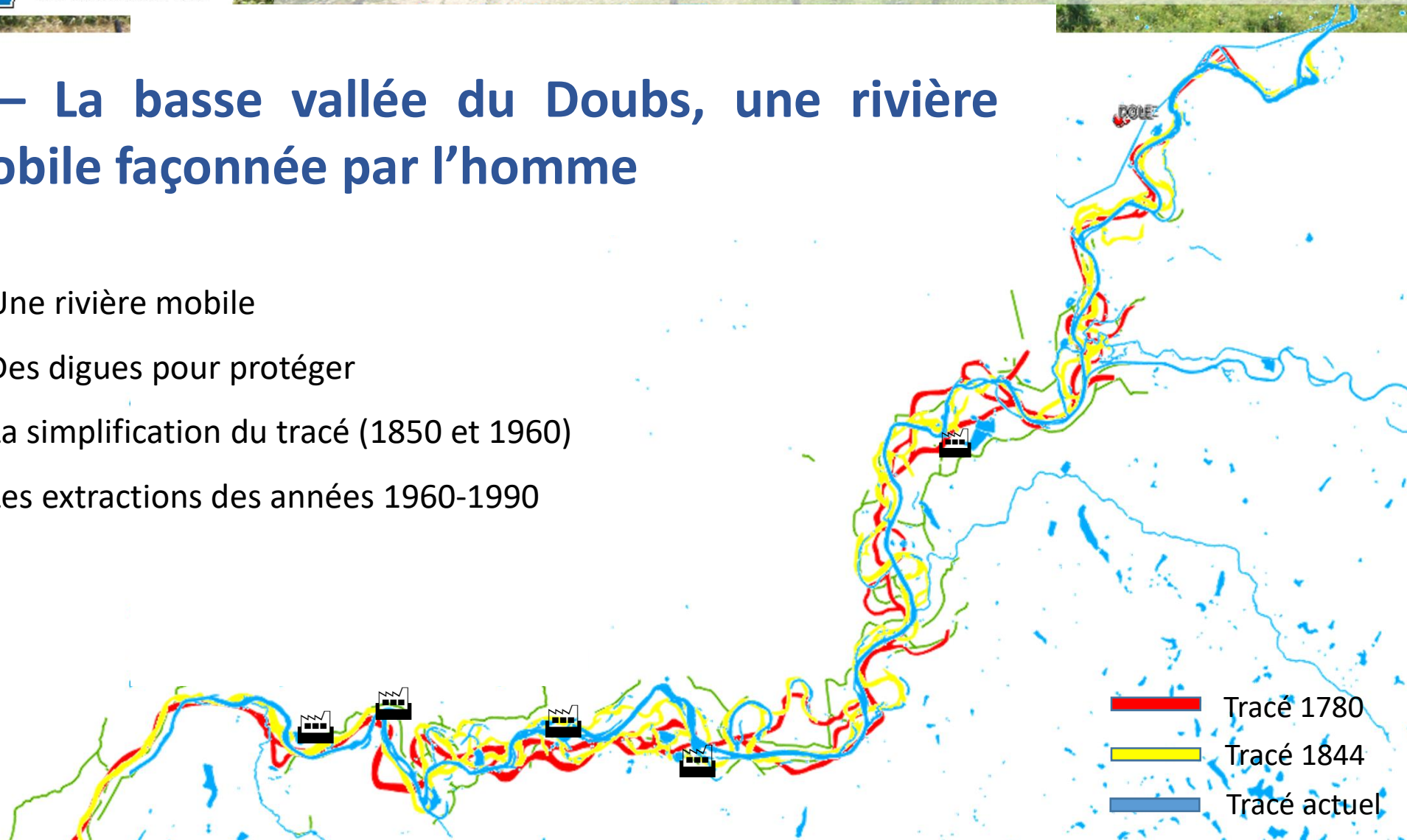
Sophie HORENT, Chargée de mission Natura 2000

LPO Côte d'Or et Saône-et-Loire

Alexis REVILLON, Chargé d'études et éducateur à l'environnement

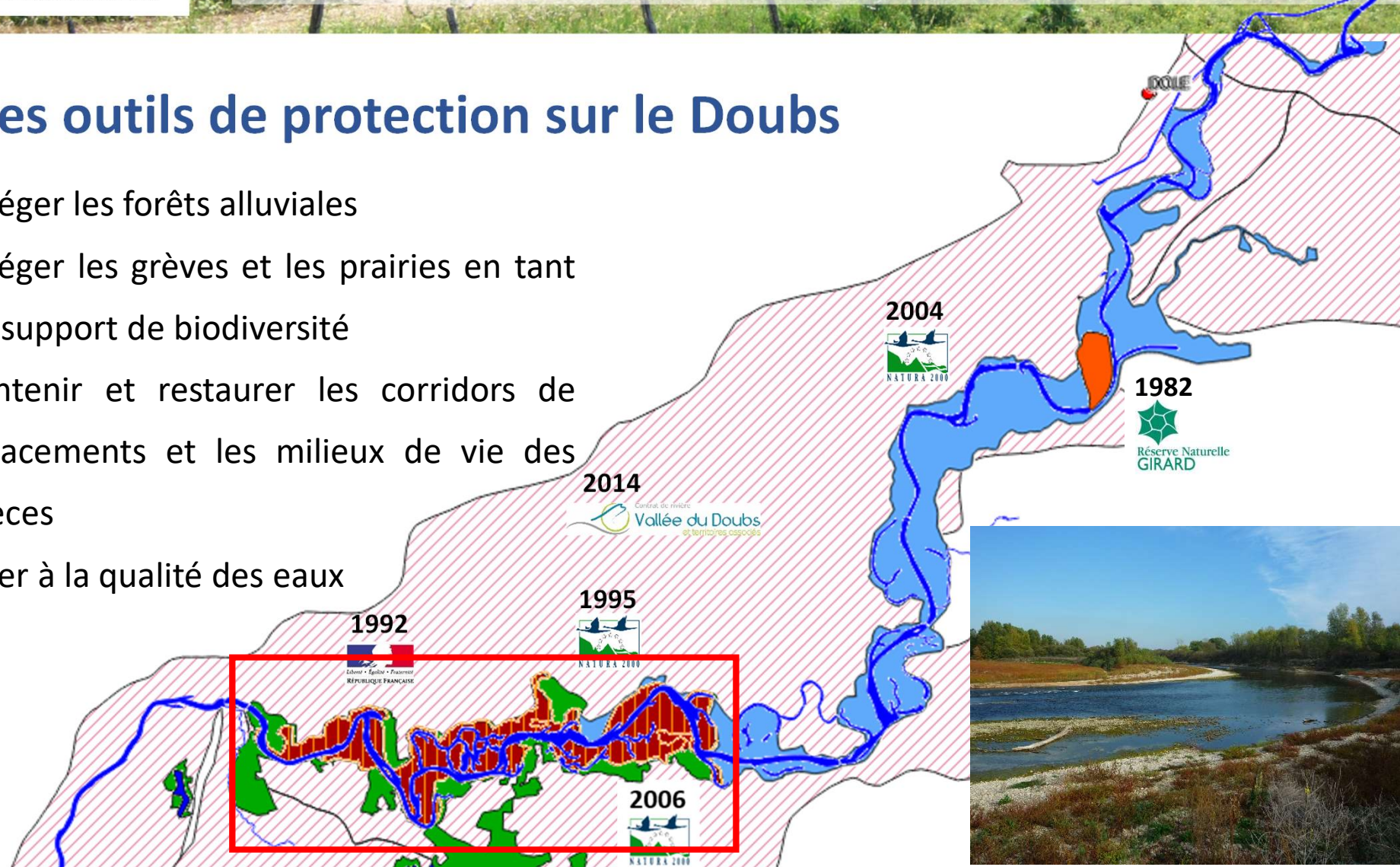
1 – La basse vallée du Doubs, une rivière mobile façonnée par l'homme

- Une rivière mobile
- Des digues pour protéger
- La simplification du tracé (1850 et 1960)
- Les extractions des années 1960-1990



1 – Les outils de protection sur le Doubs

- Protéger les forêts alluviales
- Protéger les grèves et les prairies en tant que support de biodiversité
- Maintenir et restaurer les corridors de déplacements et les milieux de vie des espèces
- Veiller à la qualité des eaux

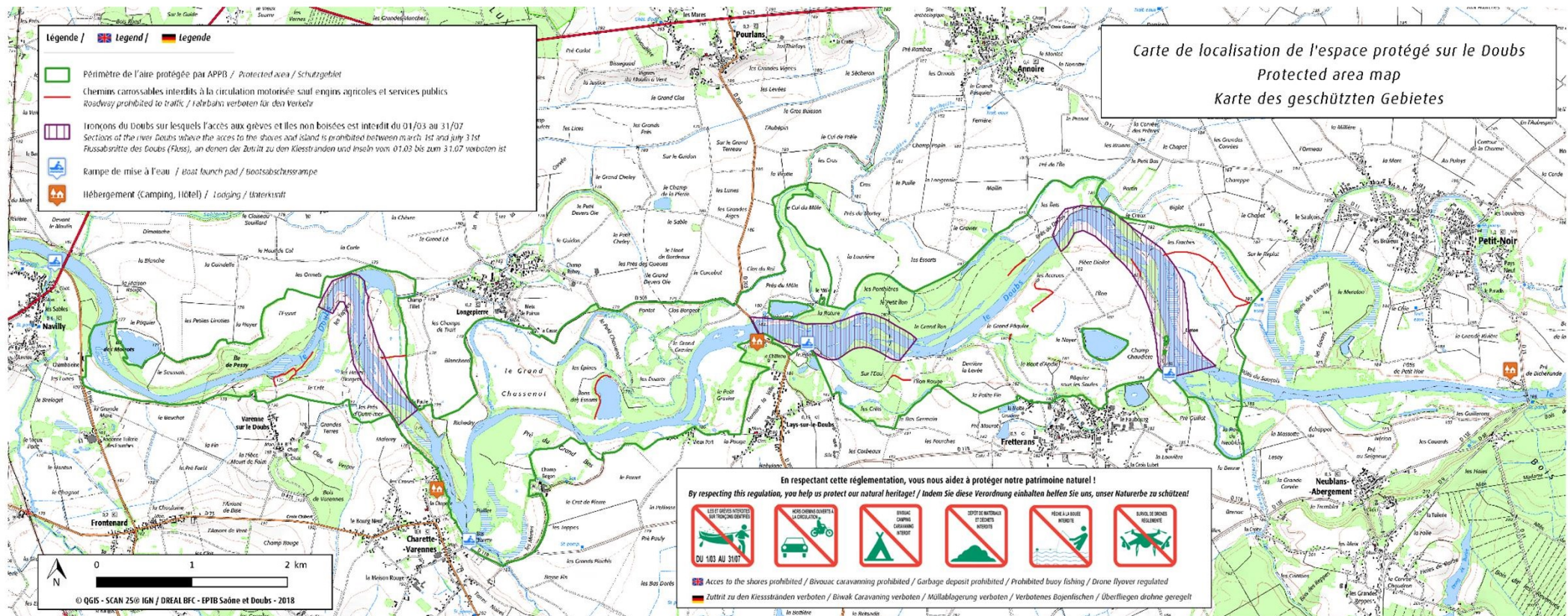




8^e journée des gestionnaires d'espaces naturels de Bourgogne-Franche-Comté :
 « Accompagner les évolutions de la fréquentation sur les espaces naturels :
 un enjeu pour les gestionnaires »

Session 3 : Accompagner les pratiques sportives sur les espaces naturels

2 – l'AiPPB de la Basse vallée du Doubs



3 – Les espèces à enjeux

120 espèces nicheuses ou potentiellement nicheuses (EPOB. 2017)

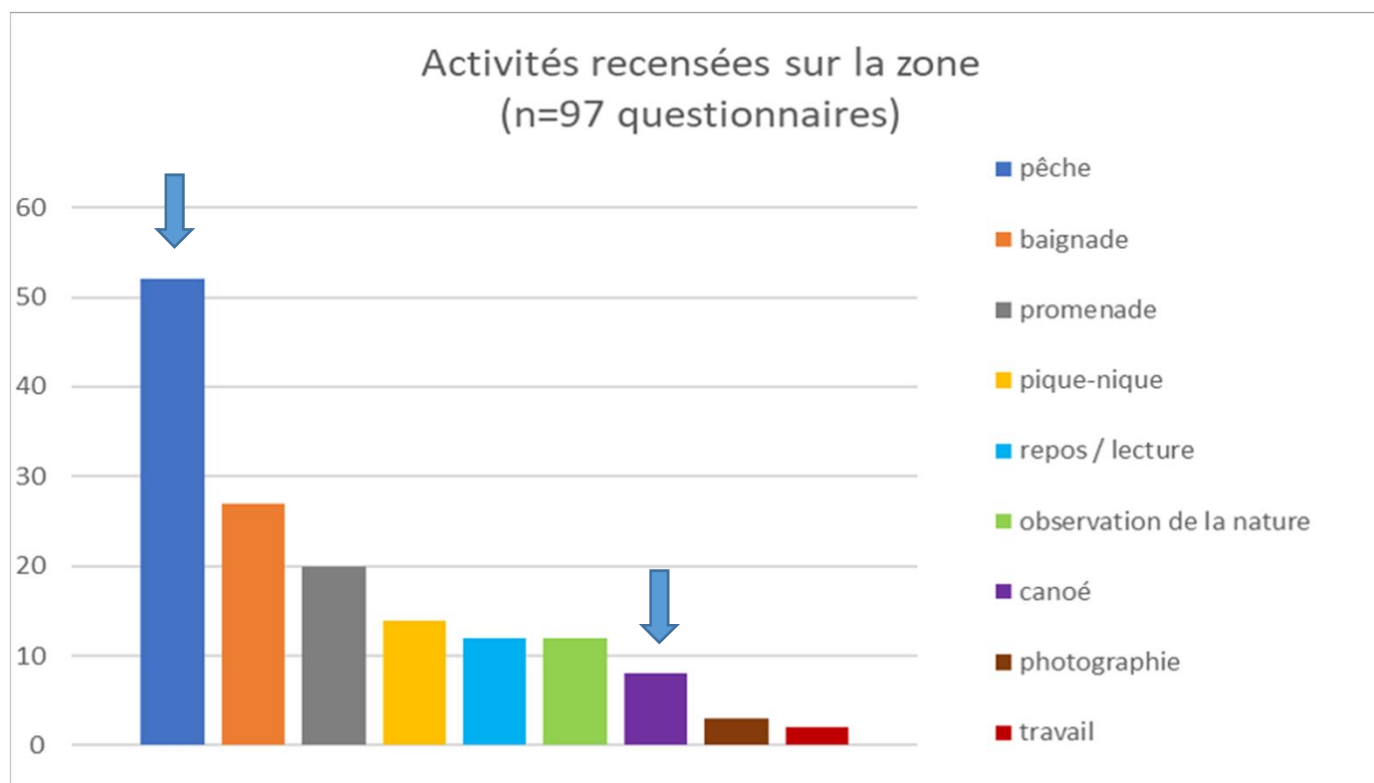
Espèce à enjeux :

- 12 sp. inscrites dans la liste rouge Bourgogne : 1 **CR**, 4 **EN**, 7 **VU**
- 11 sp. inscrites dans l'annexe I de la directive oiseaux
- 4 sp. font l'objet d'un inventaire et / ou d'une surveillance : La Sterne Pierregarin (2 à 10 couples), l'Oedicnème criad (7 à 9 couples), le Petit Gravelot (18 à 25 couples), la Gorgebleue à miroir (7 à 15 couples)



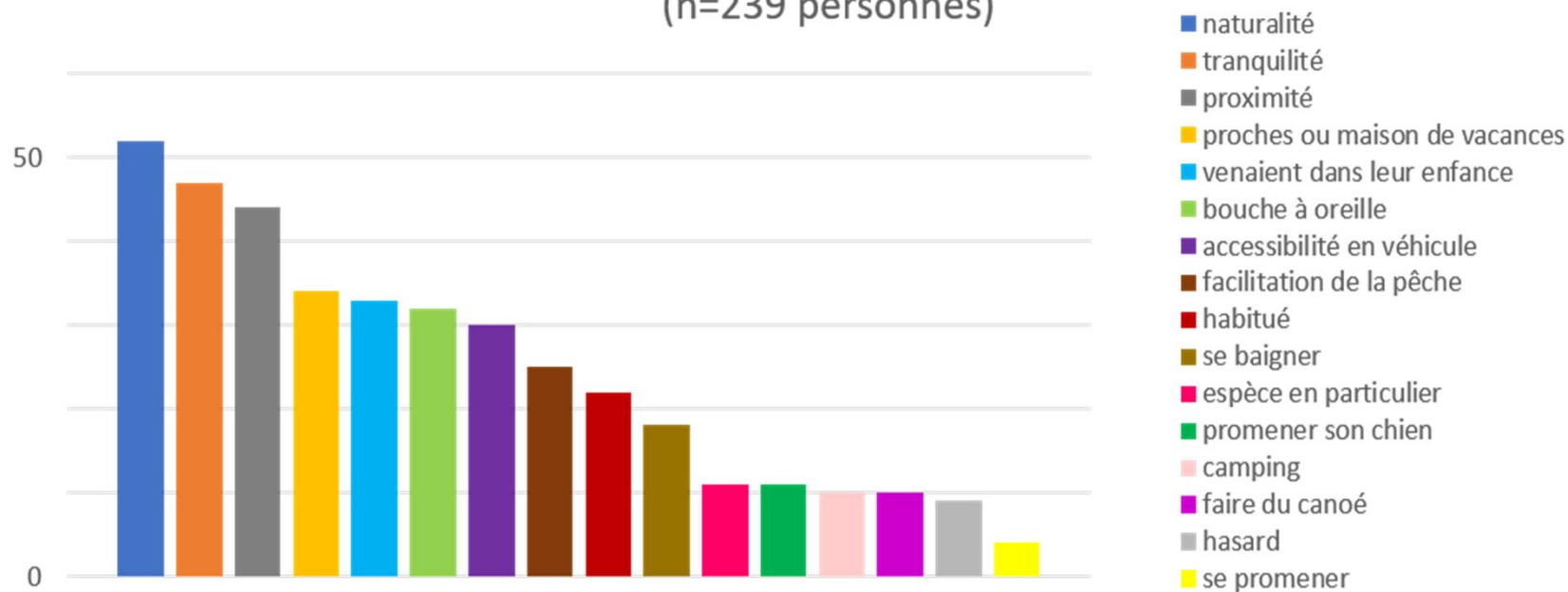
4 – Les usages observés

Enquête réalisée en 2018 (Ambre LECLERC Service civique AOMSL)



4 – Les usages observés

Éléments ayant conduit au choix du site
 (n=239 personnes)



5 – Les difficultés rencontrées

- Accès aux grèves en période de nidification (à pied, en bateau, en canoë...)
- Camping sauvage
- "Entretien" ou destruction de la ripisylve
- Rave party
- Pêche à la bouée
- Prélèvement de matériaux
- Stationnement de véhicules sur les grèves



6 – Les outils existants, actualisés en 2012, puis renforcés depuis 2015

- Actualisation des supports de communication
- Pose de panneaux de circulation
- Réalisation d'un suivi régulier des populations d'oiseaux
- Mise en place d'une présence régulière sur le site (stagiaire, service civique)
- Information régulière des communes et usagers institutionnels



a – La surveillance

- Testée en 2015, stagiaire EPTB
- Développée depuis 2017 avec un SCV
- Poste fixe ou en mobile

En 2018 :

- **226 h** de surveillance, principalement les week-end (du 1^{er} juin au 15 août)



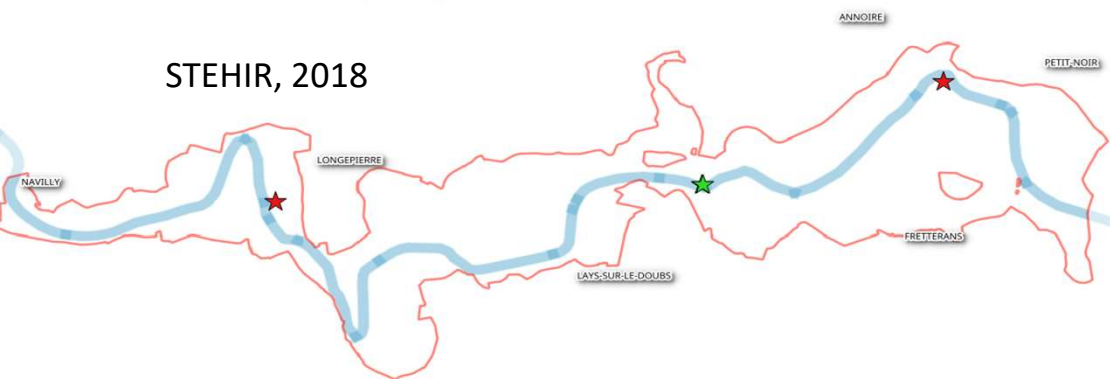
b – La connaissance

Inventaire des couples des espèces cibles et suivi de la reproduction pour l'Œdicnème criard et la Sterne Pierregarin (1 salarié : 70h / an)

BUROED, 2018



STEHIR, 2018



LUSSVE, 2018



c – La communication et la sensibilisation

- Depuis **2011** : animation pédagogiques (2 à 3 / an)
- Depuis **2015** : sensibilisation des personnes rencontrées sur le terrain, partenariat étroit avec la police de la Nature.
- **2017** : réalisation d'un questionnaire afin de recueillir des informations sur les usagers et leur perception de la réglementation sur le site.
- **2018** : information auprès des campings et des loueurs de canoës, sensibilisation des kayakistes, pose de panneaux pédagogiques sur les berges et pose de panneaux réglementaires sur les grèves, édition de 2 newsletters.



c – La communication et la sensibilisation



Nidification d'espèces protégées en cours
MERCI DE NE PAS ACCÉDER AUX ÎLES



ACCÈS INTERDIT

Arrêté inter-préfectoral de protection de biotope « Basse vallée du Doubs » - n° 71-20171206005 / 39-20171206006

Brutzeit laufenden / Danke, dass Sie nicht auf den Inseln zugreifen
Nesting season in progress / Thank you to keep out of the islands



Sterne pierregarin / common tern
/ Flusseeeschwalbe



Oedicnème criard / Eurasian Stone-curlew / Triel



Petit Gravelot / Little Ringed Plover / Flussregenpfeifer

Aidez-nous à protéger ces oiseaux !



AGIR pour la
BIODIVERSITÉ
CÔTE-D'OR

E.P.T.B
ÉTABLISSEMENT PUBLIC
territorial du bassin
saône&doubs



REGION
BOURGOGNE
FRANCHE
COMTE

avec le Fonds européen de développement régional (FEDER)

Crédit photographique : Marcel Dumas, Alexis Révillon



c – La communication et la sensibilisation



Nidification d'espèces protégées

ACCÈS AUX ÎLES INTERDIT

Arrêté inter-préfectoral de protection de biotope « Basse vallée du Doubs »
n° 71-20171206005 / 39-20171206006

ATTENTION

En 2018, en raison des crues tardives, seuls deux couples de Sterne pierregarin (espèce protégée) ont pu nicher sur l'ensemble du secteur AIPPB (Arrêté inter-préfectoral de protection de biotope de la Basse Vallée du Doubs). Les poussins étant sensibles au dérangement, merci de garder vos distances des îlots et plages de cailloux indiqués dans la zone en rouge ci-dessous :

STERNE PIERREGARIN
2 couples installés
4 poussins observés le 19/07/18

MERCI D'AIDER CES POUSSINS À ALLER JUSQU'À L'ENVOI EN VOUS TENANT ÉLOIGNÉ DES ÎLOTS ET PLAGES DE CAILLOUX

LA SAISON DE REPRODUCTION EST FINIE... OU PRESQUE !

CEDRONNE CRTARD
9 couples installés
3 couples ont échoué dont 1 à cause de dérangement
8 jeunes se sont envolés

STERNE PIERREGARIN
Une dizaine d'individus observés
2 couples installés début juillet
4 poussins observés le 19/07/18 à Lays-sur-le-Doubs

PETTY GRAVELOT
Une vingtaine de couples recensés
2 poussins observés le 19/07/18 à Lays-sur-le-Doubs

En 2018, à cause des crues tardives, les seuls poussins de Sternes pierregarins et Petits gravelots ont été observés à Lays-sur-le-Doubs. Aidez-nous à mener ces poussins jusqu'à l'envol en vous tenant éloignés de la zone en rouge ci-contre.

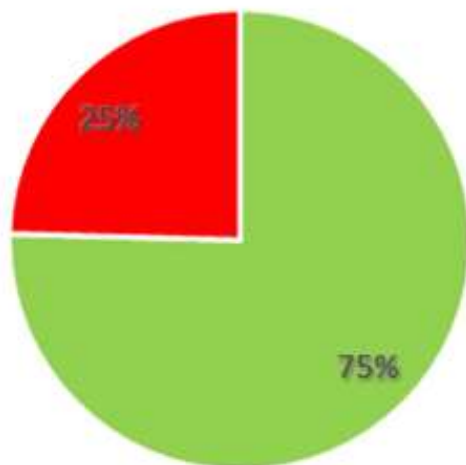
Dans le cadre de l'AIPPB, une surveillance et sensibilisation sur le terrain a été mise en place.

Au cours de plus de 100h de surveillance, plus de 200 personnes ont été sensibilisées et 15 interventions ont été nécessaires dues à des infractions en cours.

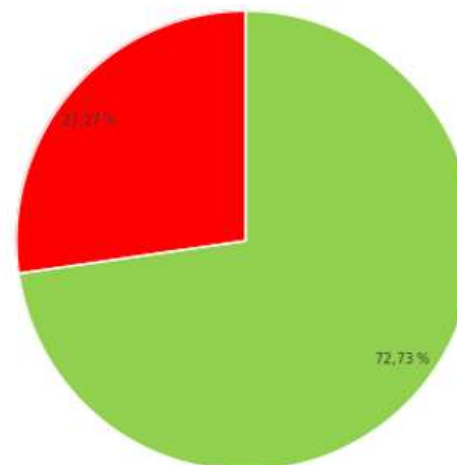


c – La communication et la sensibilisation

Visibilité des panneaux sur les grèves
par les personnes pratiquant une
activité nautique (pêcheurs et
canoéistes) (n=57)

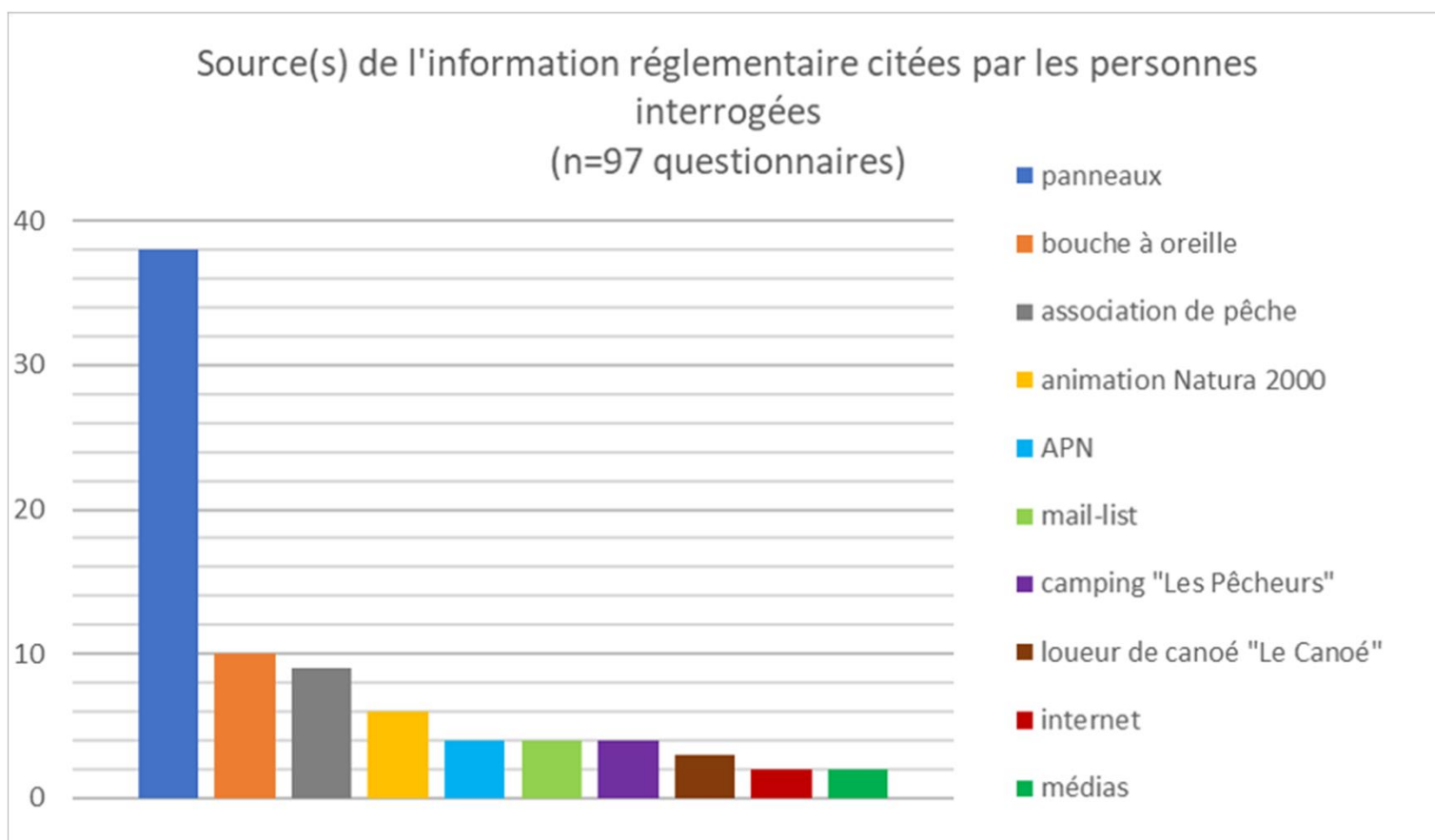


Lorsque les personnes interrogées ont
remarqué la présence de panneaux
terrestres, ont-elles lu ces panneaux ?
(n=88)



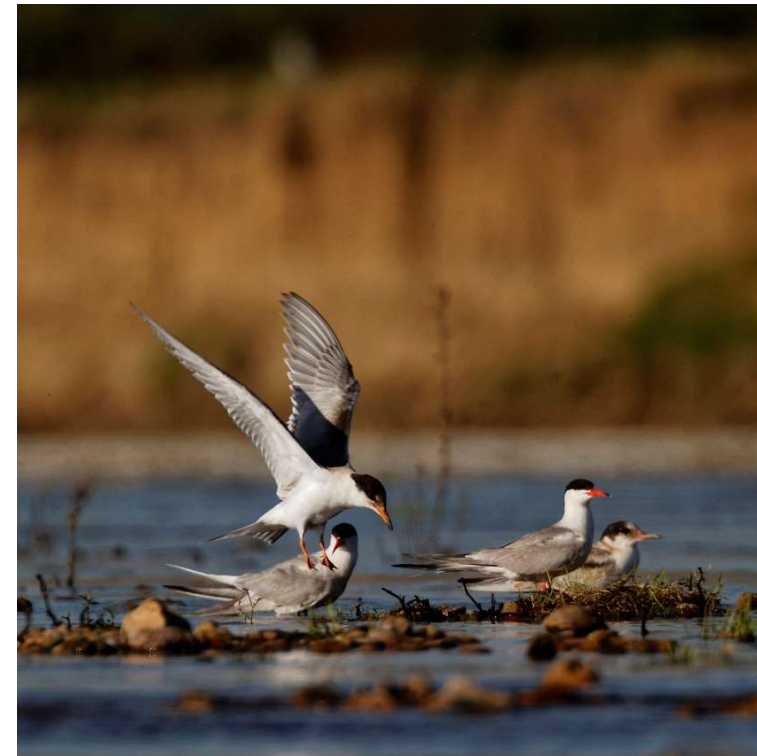
■ oui
■ non

c – La communication et la sensibilisation



7 – Résultats 2018

- Inventaires + surveillance + sensibilisation = 300h de présence sur le terrain
- 455 personnes sensibilisés dont 96 kayakistes
- 82 cartes des zones
- 24 infractions constatées
- Reproduction réussie pour les Sternes lors des 3 années de surveillance 2015, 2017, 2018 !



8 – Actions à venir

- Plaquette réactualisée (fin 2018)
- Pose de panneaux visibles depuis le Doubs (2019)
- Accompagnement des professionnels du tourisme (Natura 2000 / CD39...)



8 – Cas de la Basse vallée de la Seille

Site Natura 2000 depuis 2004

Mise en place d'un APPB entré en vigueur en 2017

- Bonne compréhension de la réglementation grâce au dialogue avec les usagers pour la mise en place de l'APPB => année 2017 positive pour les habitats visés.
- 2018 : année marquée par une nette augmentation des infractions en secteur APPB
- Quels perspectives pour l'avenir du site et des espèces ?



9 – Cas de la Seille

- 2018 : année marquée par une nette augmentation des infractions en secteur APPB
- Quels perspectives pour l'avenir du site et des espèces ?



10 – Bilan pour une cohabitation réussie

- Connaissance annuelle de la distribution des espèces cibles
- Connaissance, dialogue et entretien des relations avec les acteurs du territoire
- Forte présence sur le terrain
- Déploiement de l'information via des outils de communication riche et varié
- Impliquer autant que possible les acteurs dans la diffusion de l'information



Merci de votre attention.

Contacts :

EPTB Saône-et-Doubs

Sophie HORENT, Chargée de mission Natura 2000

06 78 87 67 43

sophie.horent@eptb-saone-doubs.fr

LPO Côte d'Or et Saône-et-Loire

Alexis REVILLON, Chargé d'études et éducateur à l'environnement

03 80 56 27 02

alexis.revillon@lpo.fr