

9<sup>ème</sup> journée des gestionnaires d'espaces naturels  
de Bourgogne-Franche-Comté  
« Des outils fonciers au service des espaces naturels »



Session 3. Intégrer la complexité du foncier dans la gestion globale des sites naturels

# Des outils fonciers au service d'une cohérence de gestion

Conservatoire d'espaces naturels de Franche-Comté

*Marie GEFFARD, Chargée de projets fonciers*

# 1 - Prioriser l'intervention foncière

## Objectifs :

- Définir des objectifs hiérarchisés
- Améliorer la cohérence géographique de la gestion du site
- Identifier les enjeux écologiques proches et cohérents d'un point de vue fonctionnel
- Améliorer la connaissance et maintenir une veille foncière sur un périmètre élargi

**Définition de stratégies d'intervention foncières localisées**

*Objectifs clairs*

*Hiérarchisation*

*Enquête cadastrale*

*Localisation*

*Acteurs du territoire*

*Possibilité de financements*

*Choix des outils*

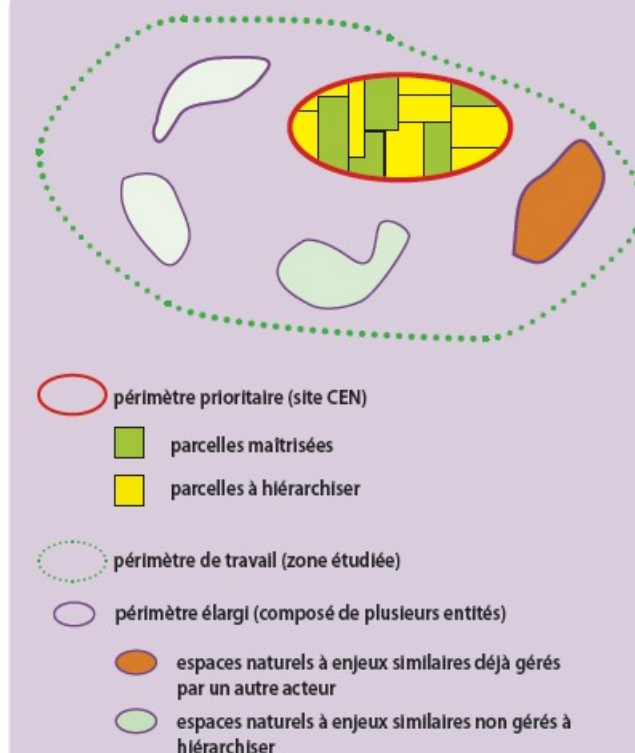
# 1 - Prioriser l'intervention foncière

## a - Méthodologie des périmètres d'action foncière

■ **périmètre prioritaire** : périmètre où le CEN dispose déjà d'une MFU partielle dont le renforcement constitue une priorité

■ **périmètre élargi** : ensemble fonctionnel de sites (maîtrisés ou non) concernés par des enjeux similaires et intégrant le site prioritaire

Le périmètre d'action foncière en schéma



# 1 - Prioriser l'intervention foncière

## a - Méthodologie des périmètres d'action foncière

Des **critères de hiérarchisation** adaptés aux enjeux

- patrimonialité (habitats, espèces remarquables...)
- fonctionnalité (ex : connectivité hydrologique)
- opérationnalité (ex : gestion, restauration...)



**Grille de notation**

Des **résultats à confronter** avec :

- pertinence de l'intervention du CEN (présence d'autres acteurs du territoire)
- faisabilité (foncier, usages...)

9<sup>ème</sup> journée des gestionnaires d'espaces naturels  
de Bourgogne-Franche-Comté  
« Des outils fonciers au service des espaces naturels »



Session 3. Intégrer la complexité du foncier dans la gestion globale des sites naturels

# 1 - Prioriser l'intervention foncière

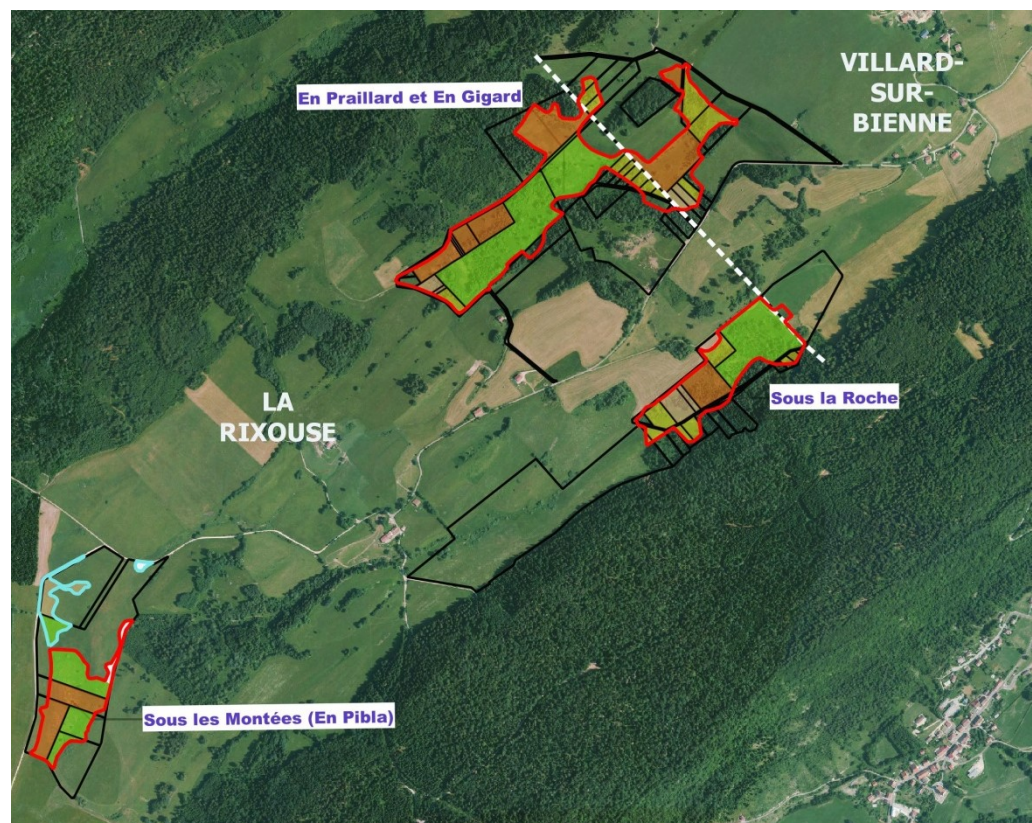
## b - Exemple : Tourbières de La Rixouse (39)



# 1 - Prioriser l'intervention foncière

## b - Exemple : Tourbières de La Rixouse (39)


- 1997 : Convention de gestion avec une association locale propriétaire
- 2003 : programme de préservation CEN, commune de La Rixouse et PNR du Haut Jura
- Conventions de gestion signées avec la commune de La Rixouse et des propriétaires privés en 2014
- PG élaborés (2012-2016 et 2017-2026)
- Hiérarchisation des actions foncière en 2015



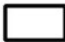
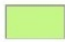



# 1 - Prioriser l'intervention foncière

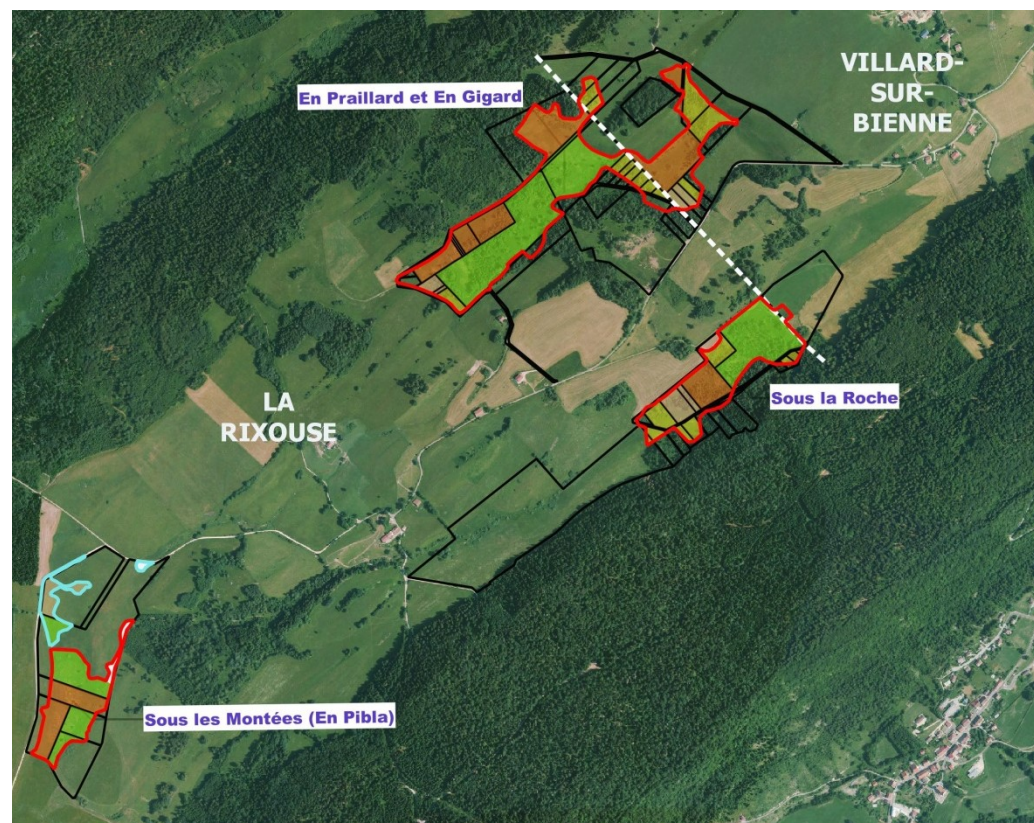
## b - Exemple : Tourbières de La Rixouse (39)

### Périmètres prioritaires

-  Tourbières et zones humides associées

### Parcelles cadastrales et zonages d'animation

-  Contour des parcelles intersectant les périmètres
-  Parties maîtrisées
-  Priorité 1
-  Priorité 2
-  Priorité 3

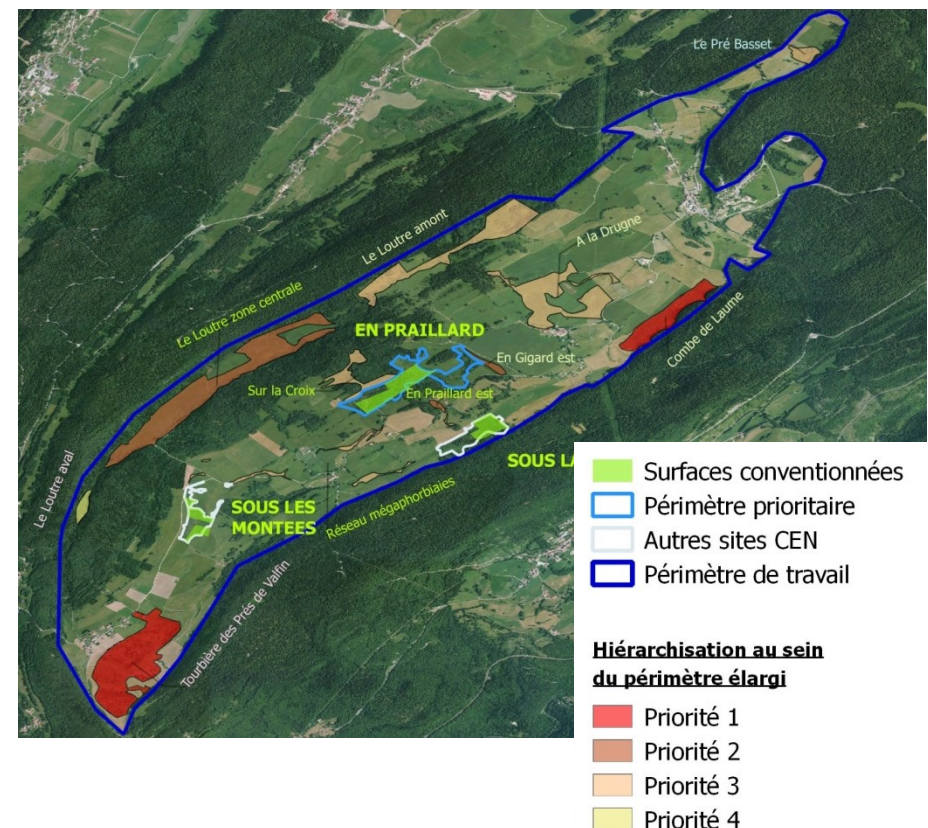


## Session 3. Intégrer la complexité du foncier dans la gestion globale des sites naturels

# 1 - Prioriser l'intervention foncière

## b - Exemple : Tourbières de La Rixouse (39)

- Périmètre de travail  
(Combe de la Joux Devant)
- Périmètre élargi (inventaire  
tourbière et photo-interprétation)
- Hiérarchisation sur la bases de  
critères
- Confrontation à la  
complexité cadastrale, le contexte  
agricole
- Mise en œuvre selon la légitimité  
d'intervention  
du CEN





## 2 - Utiliser la complémentarité des contrats fonciers

### a - Une multitude de contrats

- Besoins de gestion cohérente d'un site
- Répondre aux volontés des propriétaires
- Adapter en fonctions des besoins de la gestion, des financements...

*Acquisition*

*Bail  
emphytéotique*

*Convention de  
gestion*

*Bail civil*

*Obligations réelles  
environnementales*

9<sup>ème</sup> journée des gestionnaires d'espaces naturels  
de Bourgogne-Franche-Comté  
« Des outils fonciers au service des espaces naturels »



Session 3. Intégrer la complexité du foncier dans la gestion globale des sites naturels

## 2 - Utiliser la complémentarité des contrats fonciers

### b – Exemple du site de Sous la Bouloie à Chaux-lès-Passavant (25)



## 2 - Utiliser la complémentarité des contrats fonciers

### b – Exemple du site de Sous la Bouloie à Chaux-lès-Passavant (25)

#### Enjeux

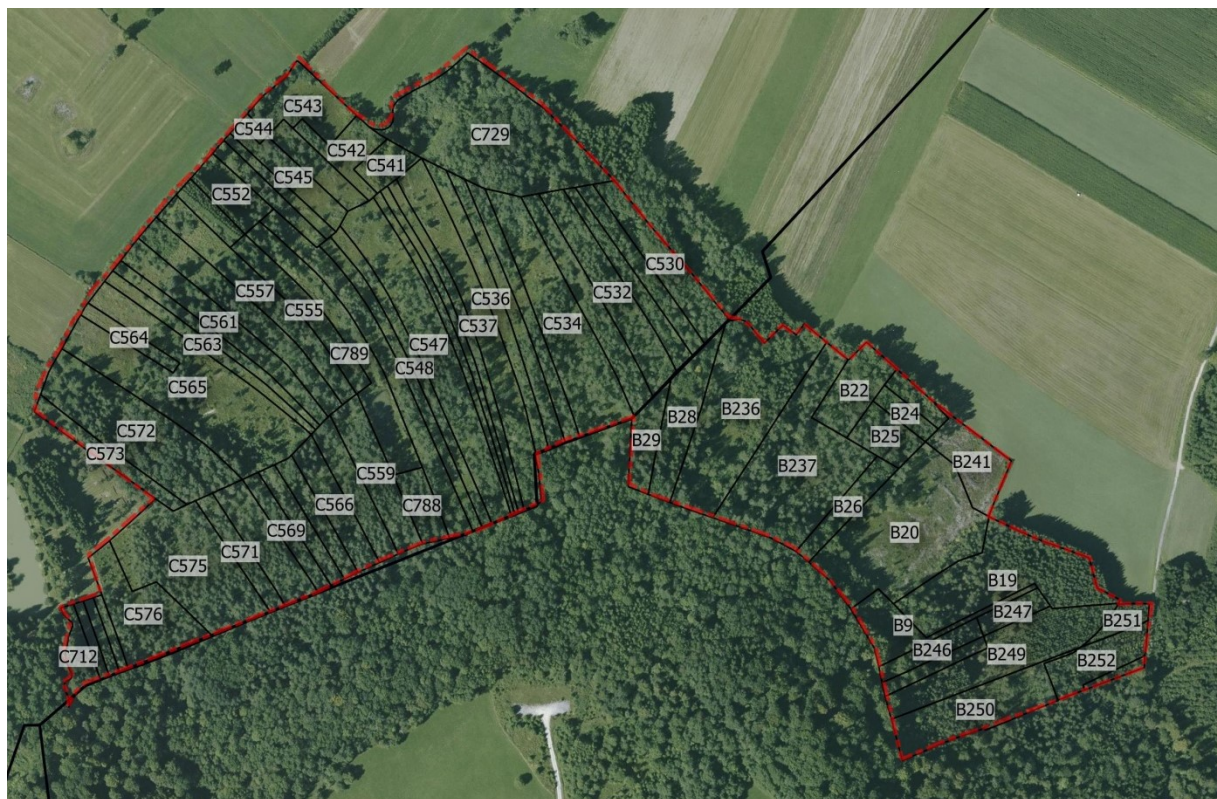
- Programme MoliMéli (CBNFC-ORI)
- Proximité site CEN à Epenouse avec cohérence de gestion
- Zones humides rélictuelles du Premier Plateau du Doubs
- Menaces (plantations résineux, créations d'étangs, enfrichement...)



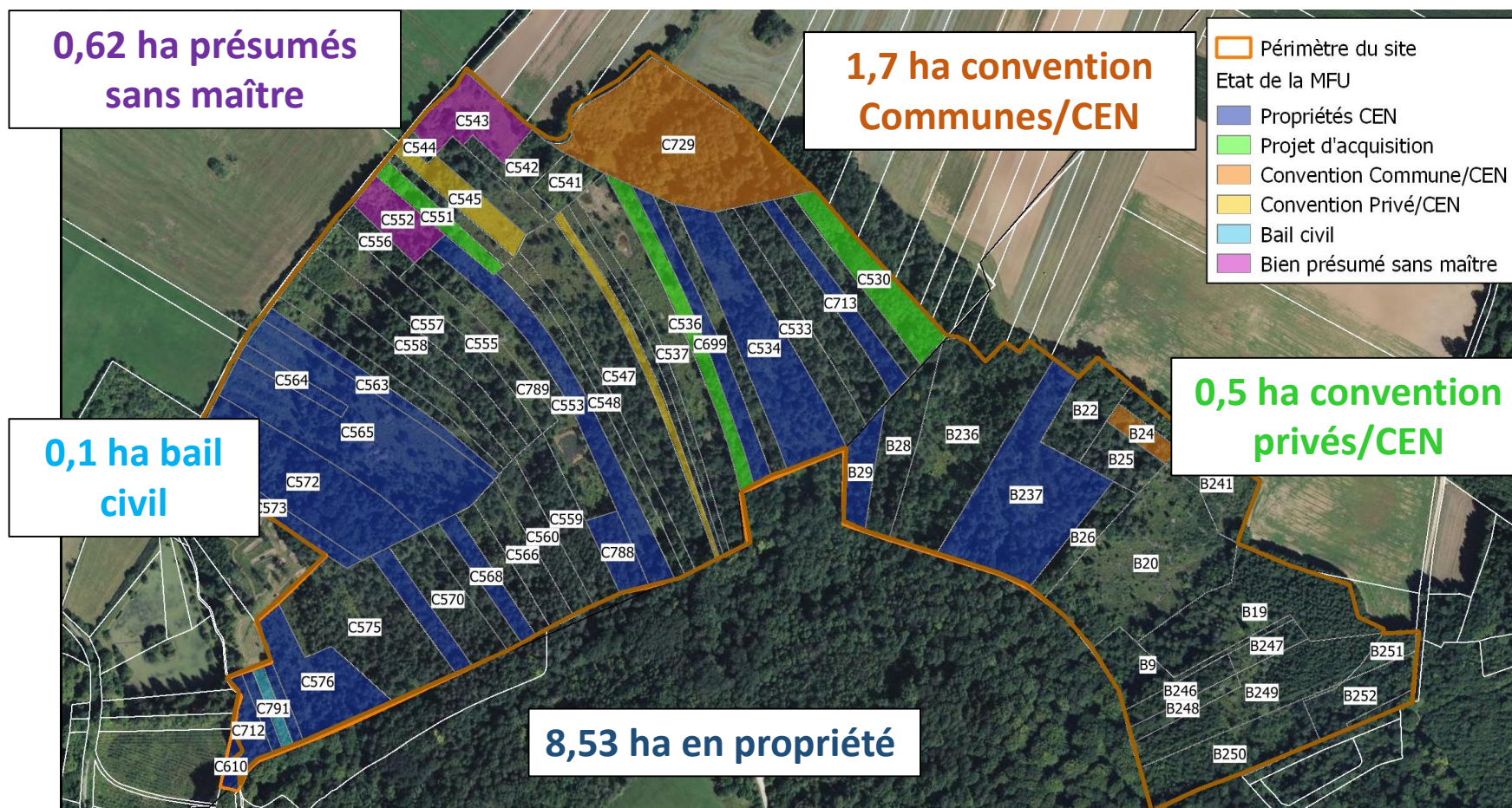
## 2 - Utiliser la complémentarité des contrats fonciers

### b – Exemple du site de Sous la Bouloie à Chaux-lès-Passavant (25)

- 77 parcelles
- 30 hectares
- 60 propriétaires  
(avec des indivision,  
des BND...)
- Début des  
démarches foncières :  
Fin 2016



## 2 - Utiliser la complémentarité des contrats fonciers



9<sup>ème</sup> journée des gestionnaires d'espaces naturels  
de Bourgogne-Franche-Comté  
« Des outils fonciers au service des espaces naturels »



Session 3. Intégrer la complexité du foncier dans la gestion globale des sites naturels

# Merci de votre attention

## Contacts :

Conservatoire d'espaces naturels de Franche-Comté

*Marie GEFFARD, chargée de projets fonciers*

03 81 53 97 80

*marie.geffard@cen-franchemonte.org*